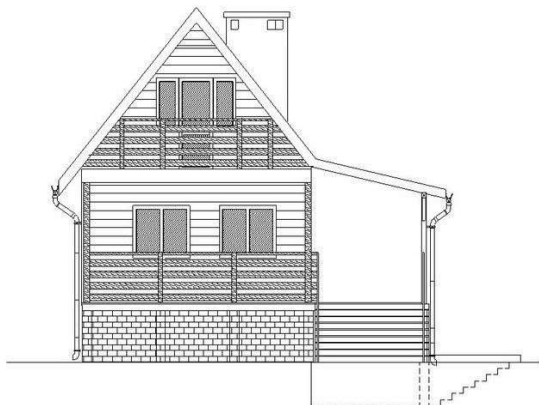
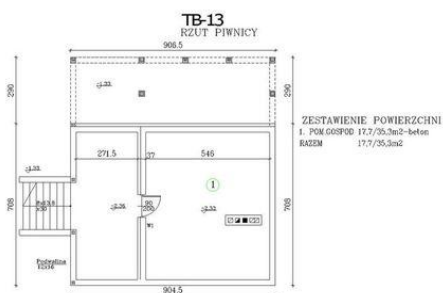




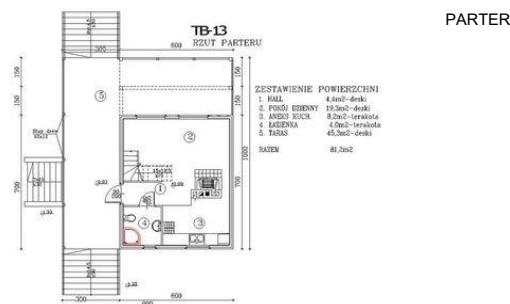
Projekt **ATS TB-13 CE (DOM UP1-83)**



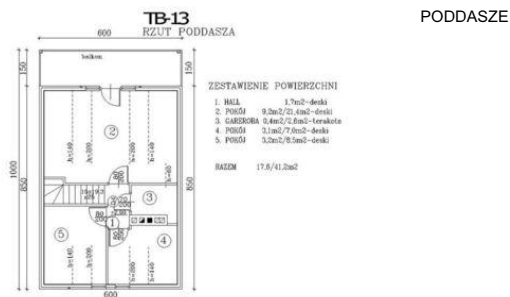
Piwnica



Parter



Poddasze



Informacje

Liczba pokoi:	4	Typ zabudowy:	z poddaszem
Szerokość budynku:	6,00 m	Pow. całkowita:	71,20 m²
Długość budynku:	10,00 m	Pow. zabudowy:	96,10 m²
		Pow. użytkowa:	53,50 m²
		Kubatura:	203,00 m³
		Kąt nachylenia dachu:	47,00°
		Min. szerokość działki:	14,00 m
		Min. długość działki:	18,00 m

Cena projektu na dzień 10.03.2021: **1 200,00 zł**



Pokaż projekt w internecie

ATS TB-13 CE - ATS TB-13 - Dom letniskowy..