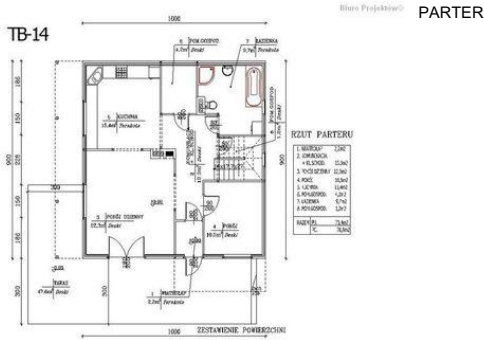




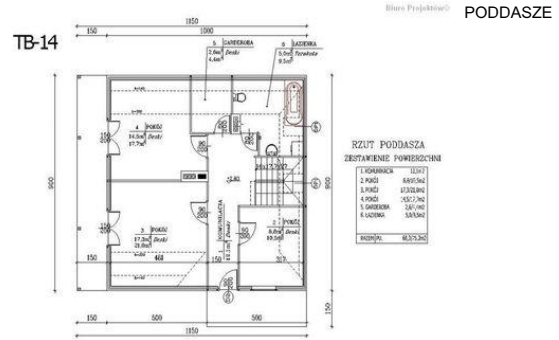
Projekt **ATS TB-14 CE (DOM UP1-22)**



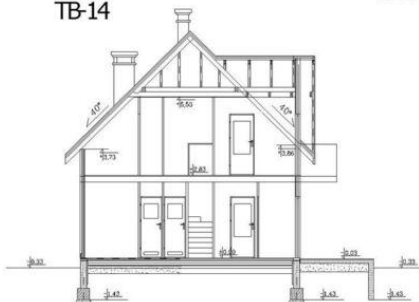
Parter



Poddasze



TB-14



Informacje

Liczba pokoi:	5	Typ zabudowy:	z poddaszem
Szerokość budynku:	10,00 m	Pow. całkowita:	154,00 m²
Długość budynku:	9,00 m	Pow. zabudowy:	146,10 m²
		Pow. użytkowa:	133,70 m²
		Kubatura:	540,00 m³
		Kąt nachylenia dachu:	40,00°
		Min. szerokość działki:	18,00 m
		Min. długość działki:	17,00 m

Cena projektu na dzień 10.03.2021: **1 600,00 zł**



Pokaż projekt w internecie

ATS TB-14 CE - ATS TB-14 - Dom jednorodzinny..