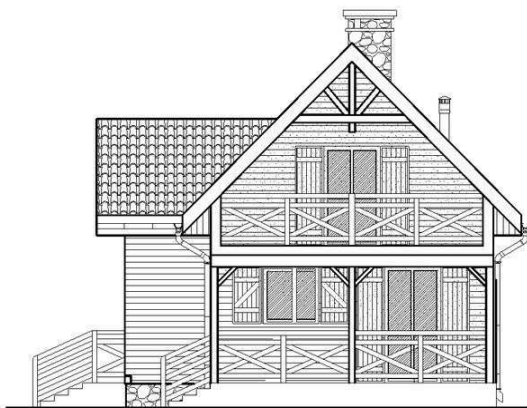
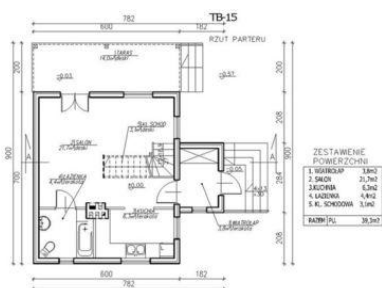




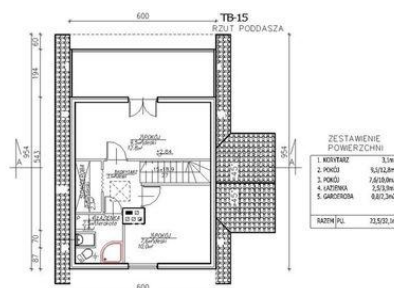
Projekt **ATS TB-15 CE (DOM UP1-37)**



Parter



Poddasze



TB-15



Informacje

Szerokość budynku:	7,82 m	Typ zabudowy:	z poddaszem
Długość budynku:	7,99 m	Pow. całkowita:	65,60 m²
		Pow. zabudowy:	64,60 m²
		Pow. użytkowa:	62,80 m²
		Kubatura:	367,00 m³
		Min. szerokość działki:	15,82 m
		Min. długość działki:	17,00 m
		Liczba pokoi:	3

Cena projektu na dzień 10.03.2021: **1 300,00 zł**



Pokaż projekt w internecie

ATS TB-15 CE - ATS TB-15 - Dom letniskowy..