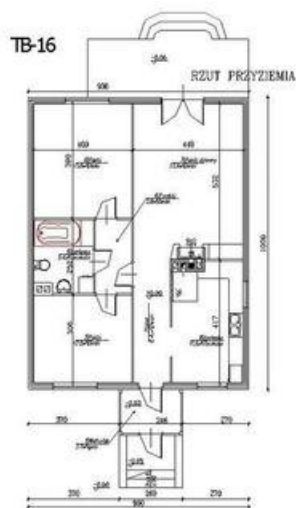


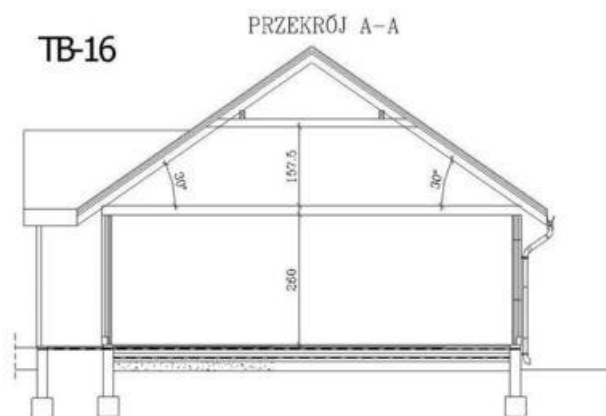


Projekt **ATS TB-16 CE (DOM UP1-84)**

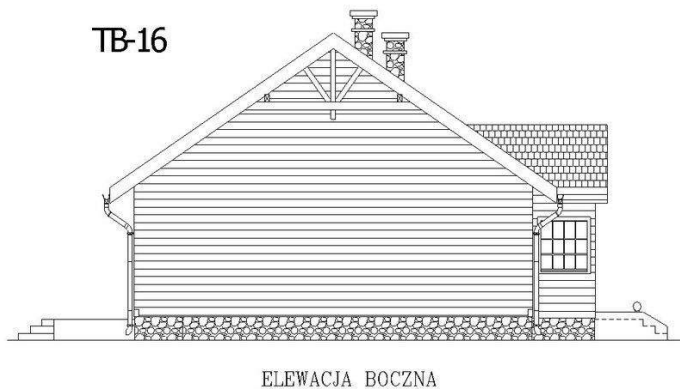


Biuro Projektów©

Biuro Projektów©



Biuro Projektów©



Informacje

Szerokość budynku:	9,00 m	Typ zabudowy:	parterowy
Długość budynku:	10,00 m	Pow. całkowita:	82,40 m²
		Pow. zabudowy:	90,00 m²
		Pow. użytkowa:	82,40 m²
		Kubatura:	441,00 m³
		Min. szerokość działki:	16,00 m
		Min. długość działki:	19,00 m
		Liczba pokoi:	3

Cena projektu na dzień 10.03.2021: **1 300,00 zł**



Pokaż projekt w internecie

ATS TB-16 CE - ATS TB-16 - Dom letniskowy..