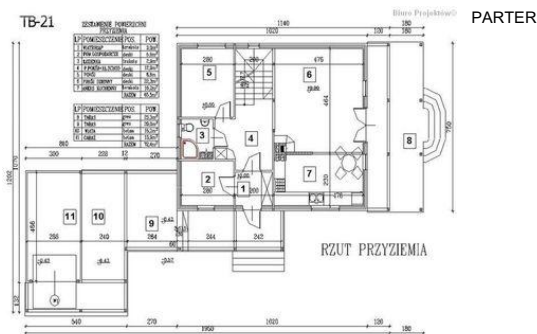




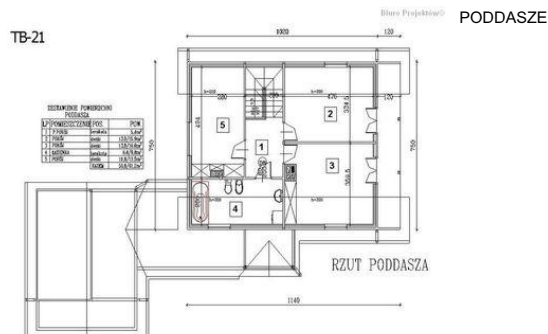
Projekt **ATS TB-21 CE (DOM UP1-35)**



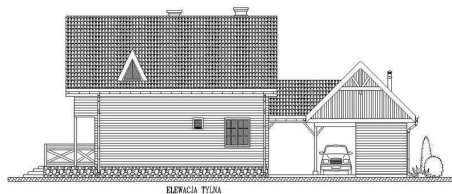
Parter



Poddasze



TB-21



Informacje

Szerokość budynku:	19,50 m	Typ zabudowy:	z poddaszem
Długość budynku:	12,02 m	Pow. całkowita:	199,10 m²
		Pow. zabudowy:	155,36 m²
		Pow. użytkowa:	116,30 m²
		Kubatura:	719,00 m³
		Min. szerokość działki:	29,50 m
		Min. długość działki:	19,02 m
		Liczba pokoi:	5

Cena projektu na dzień 10.03.2021: **1 900,00 zł**



Pokaż projekt w internecie

ATS TB-21 CE - ATS TB-21 - Dom jednorodzinny..