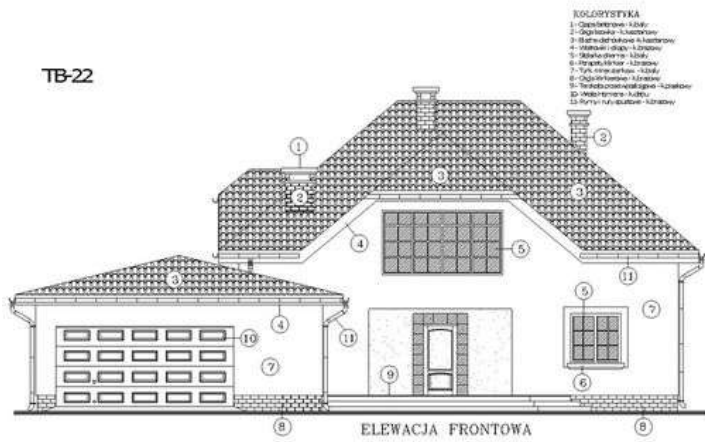
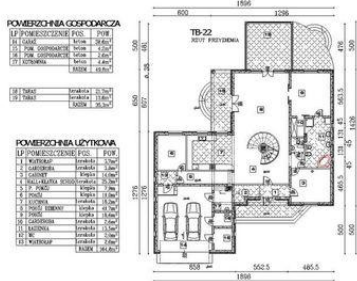




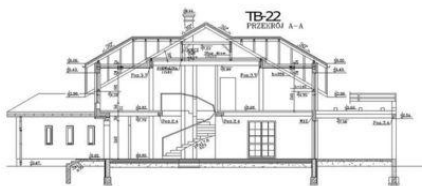
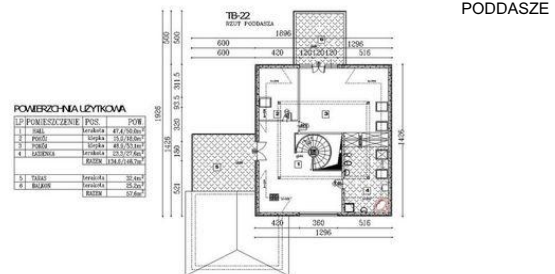
Projekt **ATS TB-22 CE (DOM UP1-25)**



Parter



Poddasze



Informacje

Wysokość budynku:	9,14 m	Typ zabudowy:	z poddaszem
Liczba pokoi:	6	Pow. całkowita:	349,20 m²
Szerokość budynku:	18,96 m	Pow. zabudowy:	327,00 m²
Długość budynku:	24,26 m	Pow. użytkowa:	299,40 m²
		Kubatura:	1530,00 m³
		Kąt nachylenia dachu:	30,00°
		Min. szerokość działki:	26,96 m
		Min. długość działki:	33,26 m

Cena projektu na dzień 10.03.2021: **2 200,00 zł**



Pokaż projekt w internecie

ATS TB-22 CE - ATS TB-22 - Dom jednorodzinny..