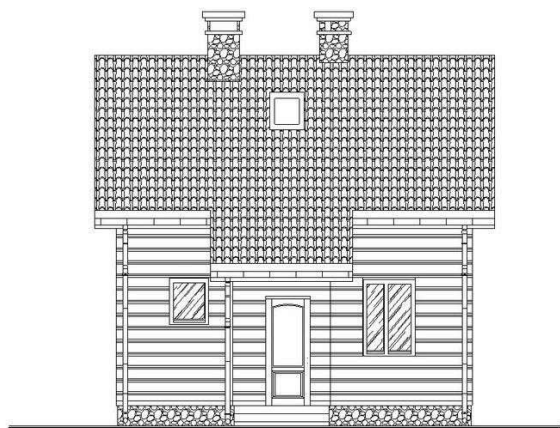
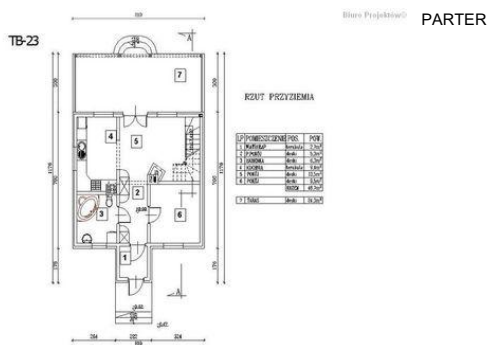




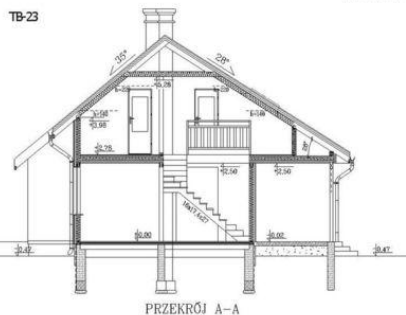
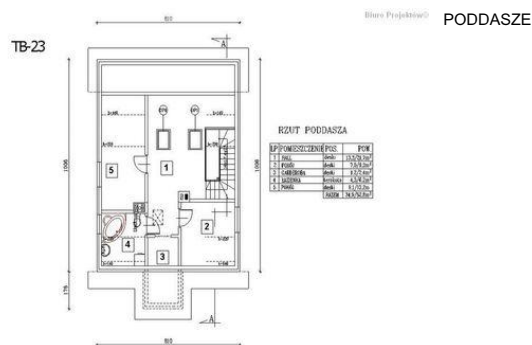
Projekt **ATS TB-23 CE (DOM UP1-28)**



Parter



Poddasze



**Informacje**

|                    |                |                         |                            |
|--------------------|----------------|-------------------------|----------------------------|
| Szerokość budynku: | <b>8,10 m</b>  | Typ zabudowy:           | <b>z poddaszem</b>         |
| Długość budynku:   | <b>11,76 m</b> | Pow. całkowita:         | <b>99,50 m<sup>2</sup></b> |
|                    |                | Pow. zabudowy:          | <b>84,90 m<sup>2</sup></b> |
|                    |                | Pow. użytkowa:          | <b>81,60 m<sup>2</sup></b> |
|                    |                | Kąt nachylenia dachu:   | <b>35,00°</b>              |
|                    |                | Min. szerokość działki: | <b>16,10 m</b>             |
|                    |                | Min. długość działki:   | <b>20,76 m</b>             |
|                    |                | Liczba pokoi:           | <b>4</b>                   |

Cena projektu na dzień 10.03.2021: **1 300,00 zł**



**Pokaż projekt w internecie**

ATS TB-23 CE - ATS TB-23 - Dom letniskowy..