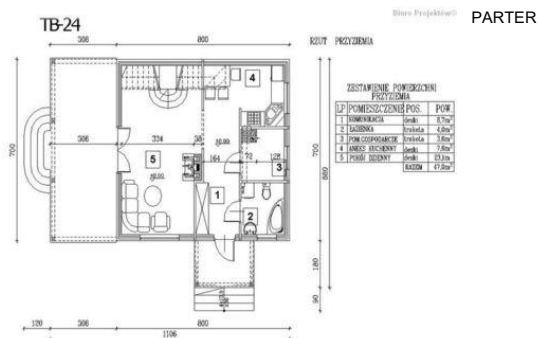




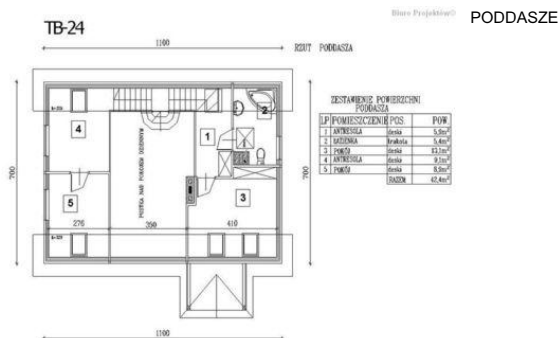
Projekt **ATS TB-24 CE (DOM UP1-94)**



Parter



Poddasze



Informacje

Szerokość budynku:	8,00 m	Typ zabudowy:	z poddaszem
Długość budynku:	7,00 m	Pow. całkowita:	89,40 m²
		Pow. zabudowy:	78,10 m²
		Pow. użytkowa:	85,80 m²
		Kubatura:	428,00 m³
		Min. szerokość działki:	19,06 m
		Min. długość działki:	17,70 m
		Liczba pokoi:	3

Cena projektu na dzień 10.03.2021: **1 400,00 zł**



Pokaż projekt w internecie

ATS TB-24 CE - ATS TB-24 - Dom letniskowy..