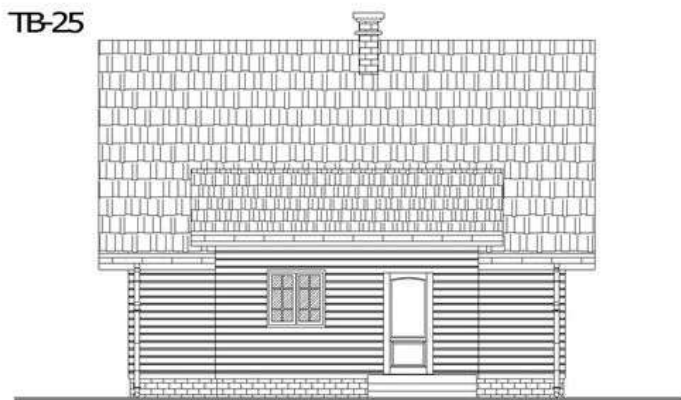
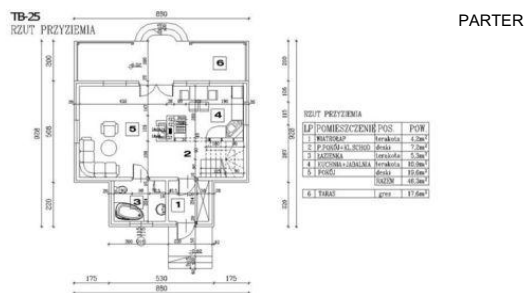




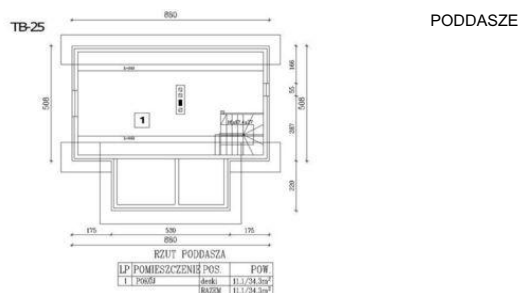
Projekt **ATS TB-25 CE (DOM UP1-81)**



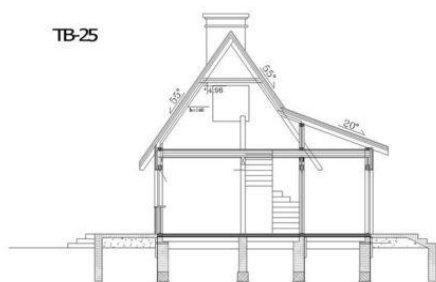
Parter



Poddasze



TB-25



**Informacje**

Liczba pokoi:	<b>2</b>	Typ zabudowy:	<b>z poddaszem</b>
Szerokość budynku:	<b>8,80 m</b>	Pow. całkowita:	<b>57,40 m<sup>2</sup></b>
Długość budynku:	<b>9,28 m</b>	Pow. zabudowy:	<b>56,40 m<sup>2</sup></b>
		Pow. użytkowa:	<b>57,40 m<sup>2</sup></b>
		Kubatura:	<b>304,00 m<sup>3</sup></b>
		Kąt nachylenia dachu:	<b>55,00°</b>
		Min. szerokość działki:	<b>16,80 m</b>
		Min. długość działki:	<b>17,28 m</b>

Cena projektu na dzień 10.03.2021: **1 300,00 zł**



**Pokaż projekt w internecie**

ATS TB-25 CE - ATS TB-25 - Dom letniskowy..