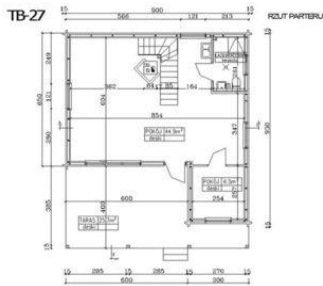




Projekt **ATS TB-27 CE (DOM UP1-92)**

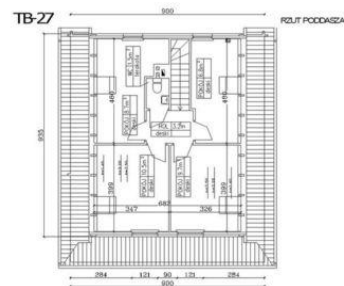


Parter

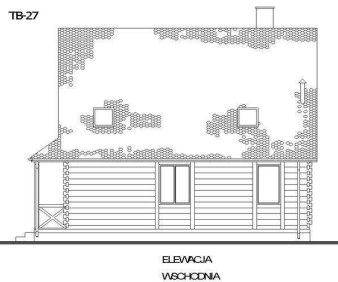


PARTER

Poddasze



PODDASZE



**Informacje**

Szerokość budynku:	<b>9,00 m</b>	Typ zabudowy:	<b>z poddaszem</b>
Długość budynku:	<b>9,30 m</b>	Pow. całkowita:	<b>133,90 m<sup>2</sup></b>
		Pow. zabudowy:	<b>66,90 m<sup>2</sup></b>
		Pow. użytkowa:	<b>95,70 m<sup>2</sup></b>
		Kubatura:	<b>408,80 m<sup>3</sup></b>
		Min. szerokość działki:	<b>17,00 m</b>
		Min. długość działki:	<b>18,30 m</b>
		Liczba pokoi:	<b>6</b>

Cena projektu na dzień 10.03.2021: **1 400,00 zł**



**Pokaż projekt w internecie**

ATS TB-27 CE - ATS TB-27 - Dom letniskowy..