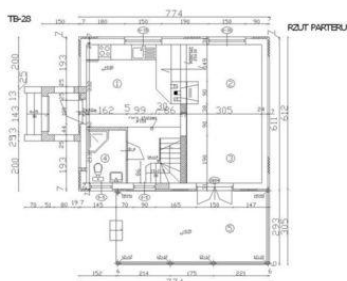




Projekt **ATS TB-28 CE (DOM UP1-93)**

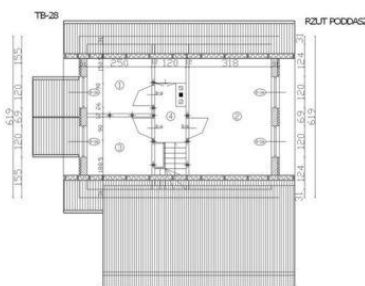


Parter

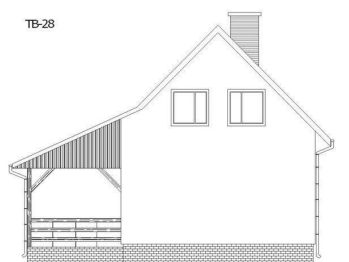


PARTER

Poddasze



PODDASZE



Informacje

Szerokość budynku:	7,74 m	Typ zabudowy:	z poddaszem
Długość budynku:	6,12 m	Pow. całkowita:	86,10 m²
		Pow. zabudowy:	51,10 m²
		Pow. użytkowa:	67,60 m²
		Kubatura:	312,30 m³
		Min. szerokość działki:	15,74 m
		Min. długość działki:	16,12 m
		Liczba pokoi:	4

Cena projektu na dzień 26.10.2021: **1 500,00 zł**



Pokaż projekt w internecie

ATS TB-28 CE - ATS TB-28 - Dom letniskowy..