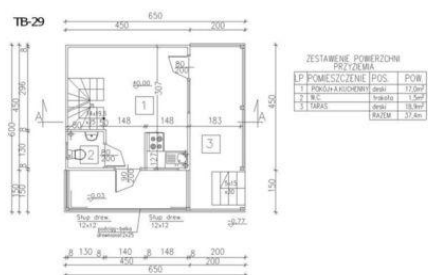




Projekt **ATS TB-29 CE (DOM UP1-17)**

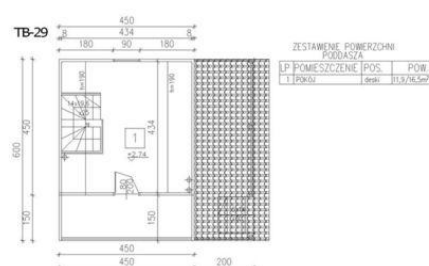


Parter

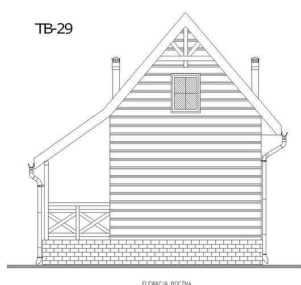


PARTER

Poddasze



PODDASZE



Informacje

| | | | |
|--------------------|---------------|-------------------------|-----------------------------|
| Szerokość budynku: | 6,50 m | Typ zabudowy: | z poddaszem |
| Długość budynku: | 6,00 m | Pow. całkowita: | 38,90 m² |
| | | Pow. zabudowy: | 27,00 m² |
| | | Pow. użytkowa: | 30,40 m² |
| | | Kubatura: | 162,00 m³ |
| | | Min. szerokość działki: | 14,50 m |
| | | Min. długość działki: | 14,00 m |
| | | Liczba pokoi: | 2 |

Cena projektu na dzień 04.10.2021: **1 200,00 zł**



Pokaż projekt w internecie

ATS TB-29 CE - ATS TB-29 - Dom letniskowy..