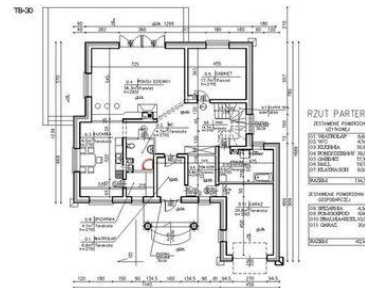




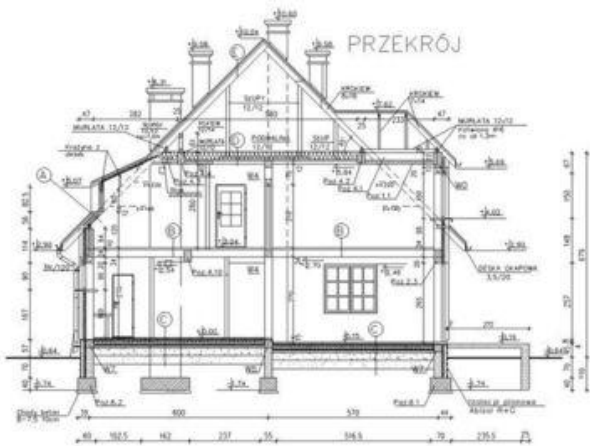
Projekt **ATS TB-30 CE (DOM UP1-24)**



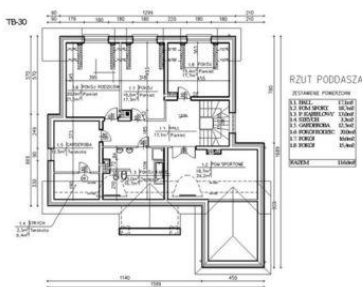
Parter



PARTER



Poddasze



PODDASZE

Informacje

Wysokość budynku:	10,04 m	Typ zabudowy:	z poddaszem
Liczba pokoi:	6	Pow. całkowita:	273,20 m²
Szerokość budynku:	15,99 m	Pow. zabudowy:	197,30 m²
Długość budynku:	16,89 m	Pow. użytkowa:	231,10 m²
		Kubatura:	1321,90 m³
		Kąt nachylenia dachu:	45,00°
		Min. szerokość działki:	23,99 m
		Min. długość działki:	25,89 m

Cena projektu na dzień 10.03.2021: **1 800,00 zł**



Pokaż projekt w internecie

ATS TB-30 CE - ATS TB-30 - Dom jednorodzinny..