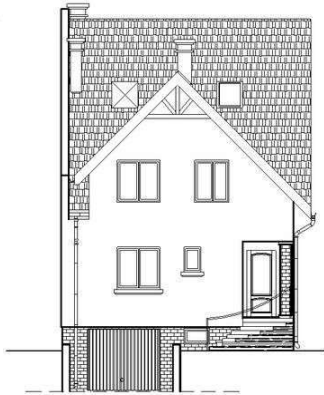


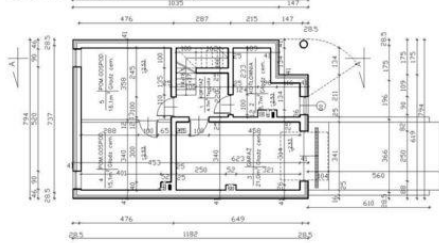


Projekt **ATS TB-31 CE (DOM UP1-09)**



Piwnica

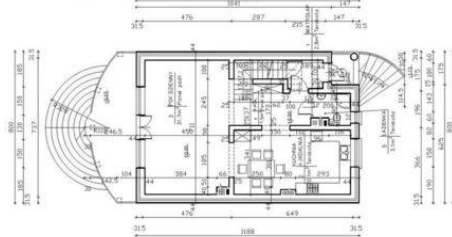
TB-31 RZUT PIWNICY



PIWNICA

Parter

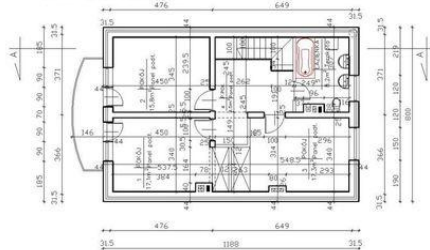
TB-31 RZUT PARTERU



PARTER

Poddasze

TB-31 RZUT PODDASZA



PODDASZE

Informacje

Liczba pokoi:	4	Typ zabudowy:	z poddaszem
Szerokość budynku:	11,88 m	Pow. całkowita:	198,70 m²
Długość budynku:	8,00 m	Pow. zabudowy:	112,00 m²
		Pow. użytkowa:	133,10 m²
		Kubatura:	873,00 m³
		Kąt nachylenia dachu:	45,00°
		Min. szerokość działki:	21,88 m
		Min. długość działki:	14,00 m

Cena projektu na dzień 10.03.2021: **1 700,00 zł**



Pokaż projekt w internecie

ATS TB-31 CE - ATS TB-31 - Dom jednorodzinny z garażem..