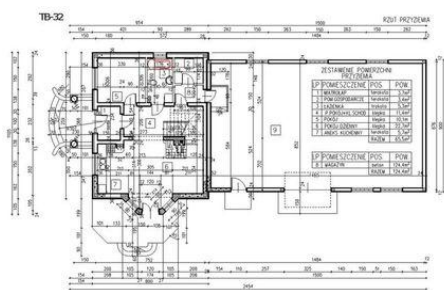




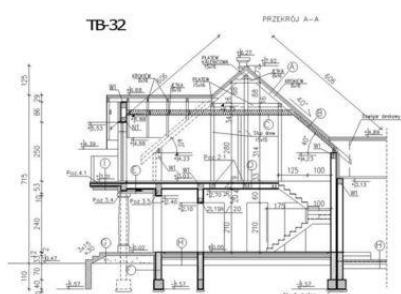
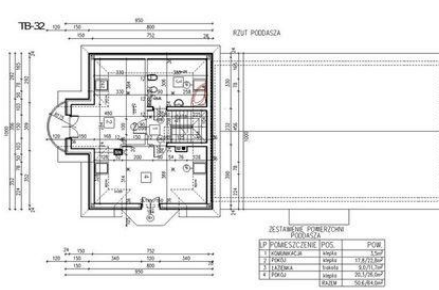
Projekt **ATS TB-32 CE (DOM UP1-13)**



Parter



Poddasze



Informacje

Wysokość budynku:	8,27 m	Typ zabudowy:	z poddaszem
Liczba pokoi:	4	Pow. całkowita:	240,50 m²
Szerokość budynku:	24,54 m	Pow. zabudowy:	223,40 m²
Długość budynku:	11,05 m	Pow. użytkowa:	116,10 m²
		Kubatura:	1054,00 m³
		Kąt nachylenia dachu:	40,00°
		Min. szerokość działki:	34,54 m
		Min. długość działki:	19,05 m

Cena projektu na dzień 10.03.2021: **1 952,00 zł**



Pokaż projekt w internecie

ATS TB-32 CE - ATS TB-32 - Dom jednorodzinny z magazynem..