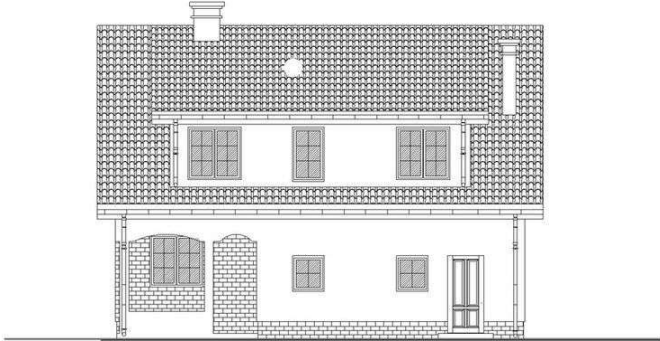
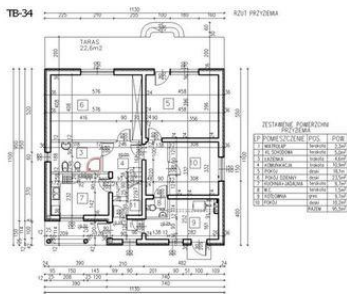




Projekt **ATS TB-34 CE (DOM UP1-11)**

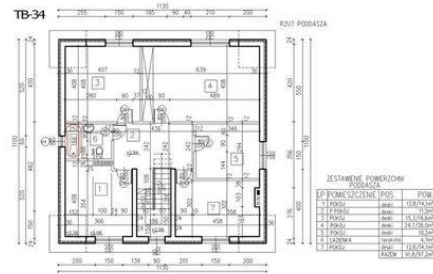


Parter

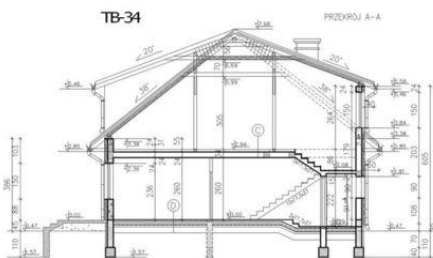


PARTER

Poddasze



PODDASZE



Informacje

Wysokość budynku:	7,98 m	Typ zabudowy:	z poddaszem
Liczba pokoi:	8	Pow. całkowita:	242,70 m²
Szerokość budynku:	11,30 m	Pow. zabudowy:	124,30 m²
Długość budynku:	11,00 m	Pow. użytkowa:	177,60 m²
		Kubatura:	789,00 m³
		Kąt nachylenia dachu:	38,00°
		Min. szerokość działki:	19,30 m
		Min. długość działki:	22,00 m

Cena projektu na dzień 10.03.2021: **1 800,00 zł**



Pokaż projekt w internecie

ATS TB-34 CE - ATS TB-34 - Dom jednorodzinny..