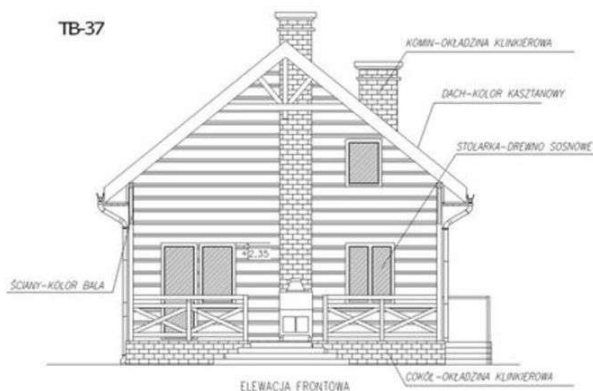
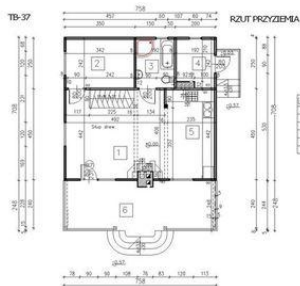




Projekt **ATS TB-37 CE (DOM UP1-75)**

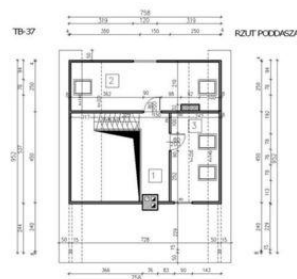


Parter

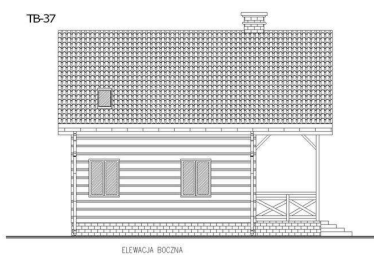


PARTER

Poddasze



PODDASZE



**Informacje**

Szerokość budynku:	<b>7,58 m</b>	Typ zabudowy:	<b>z poddaszem</b>
Długość budynku:	<b>7,08 m</b>	Pow. całkowita:	<b>94,60 m<sup>2</sup></b>
		Pow. zabudowy:	<b>72,50 m<sup>2</sup></b>
		Pow. użytkowa:	<b>70,90 m<sup>2</sup></b>
		Kubatura:	<b>442,00 m<sup>3</sup></b>
		Min. szerokość działki:	<b>15,58 m</b>
		Min. długość działki:	<b>18,56 m</b>
		Liczba pokoi:	<b>4</b>

Cena projektu na dzień 10.03.2021: **1 300,00 zł**



**Pokaż projekt w internecie**

ATS TB-37 CE - ATS TB-37 - Dom letniskowy..