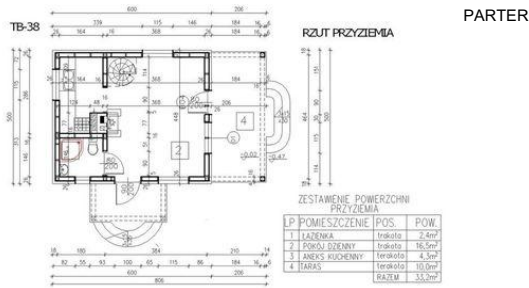




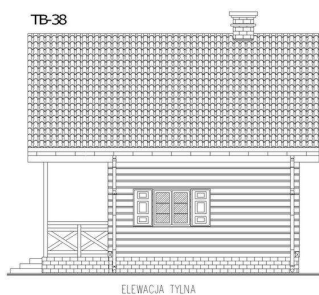
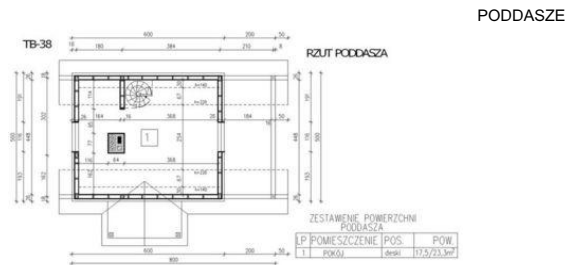
Projekt **ATS TB-38 CE (DOM UP1-15)**



Parter



Poddasze



Informacje

Szerokość budynku:	6,00 m	Typ zabudowy:	z poddaszem
Długość budynku:	5,00 m	Pow. całkowita:	40,70 m²
		Pow. zabudowy:	40,00 m²
		Pow. użytkowa:	40,70 m²
		Kubatura:	242,00 m³
		Min. szerokość działki:	16,06 m
		Min. długość działki:	13,00 m
		Liczba pokoi:	2

Cena projektu na dzień 10.03.2021: **1 200,00 zł**



Pokaż projekt w internecie

ATS TB-38 CE - ATS TB-38 - Dom letniskowy..