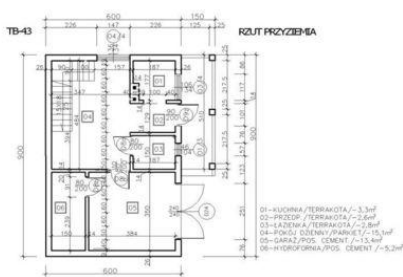




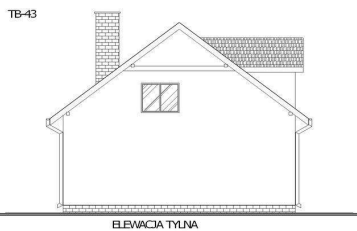
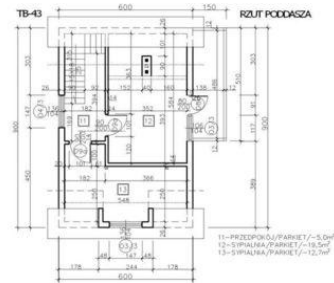
Projekt **ATS TB-43 CE (DOM UP1-91)**



Parter



Poddasze



**Informacje**

Szerokość budynku:	<b>6,00 m</b>	Typ zabudowy:	<b>z poddaszem</b>
Długość budynku:	<b>9,00 m</b>	Pow. całkowita:	<b>91,20 m<sup>2</sup></b>
		Pow. zabudowy:	<b>54,00 m<sup>2</sup></b>
		Pow. użytkowa:	<b>79,60 m<sup>2</sup></b>
		Kubatura:	<b>308,30 m<sup>3</sup></b>
		Min. szerokość działki:	<b>14,00 m</b>
		Min. długość działki:	<b>17,00 m</b>
		Liczba pokoi:	<b>3</b>

Cena projektu na dzień 10.03.2021: **1 300,00 zł**



**Pokaż projekt w internecie**

ATS TB-43 CE - ATS TB-43 - Dom letniskowy..