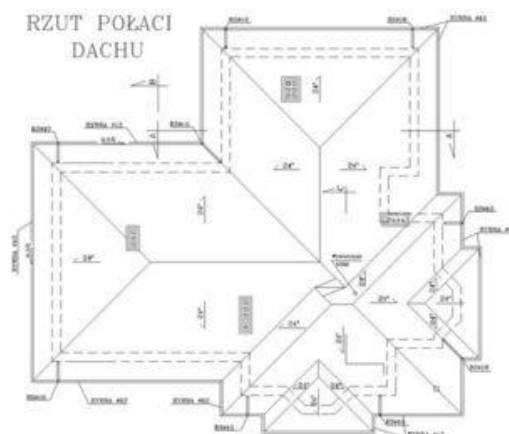
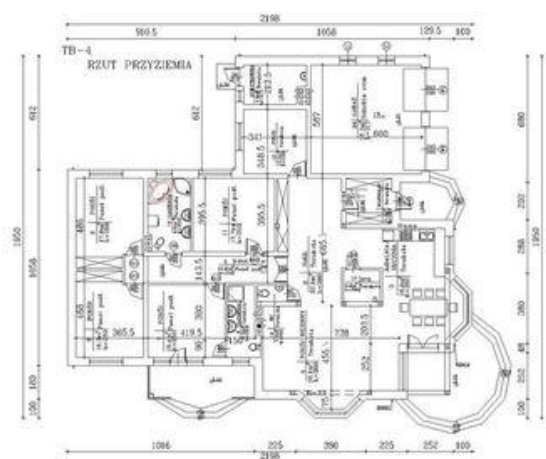
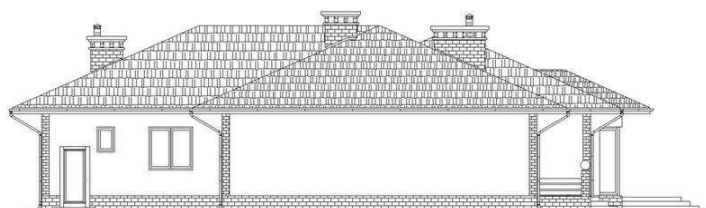




Projekt **ATS TB-4 CE (DOM UP1-27)**



TB-4



ELEWACJA PÓŁNOCNA

Informacje

Szerokość budynku:	19,50 m	Typ zabudowy:	parterowy
Długość budynku:	21,98 m	Pow. całkowita:	245,80 m²
		Pow. zabudowy:	298,70 m²
		Pow. użytkowa:	203,10 m²
		Kubatura:	998,30 m³
		Min. szerokość działki:	27,50 m
		Min. długość działki:	29,98 m
		Liczba pokoi:	6

Cena projektu na dzień 10.03.2021: **1 800,00 zł**



Pokaż projekt w internecie

ATS TB-4 CE - ATS TB-4 - Dom jednorodzinny..