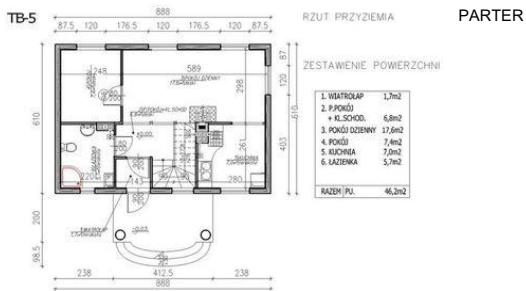




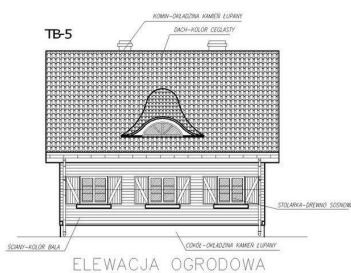
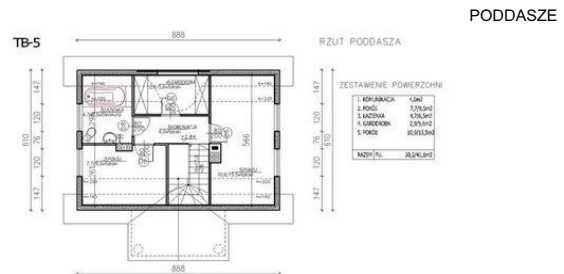
Projekt **ATS TB-5 CE (DOM UP1-14)**



Parter



Poddasze



Informacje

Szerokość budynku:	8,88 m	Typ zabudowy:	z poddaszem
Długość budynku:	6,10 m	Pow. całkowita:	82,60 m²
		Pow. zabudowy:	62,40 m²
		Pow. użytkowa:	76,40 m²
		Kubatura:	331,00 m³
		Min. szerokość działki:	15,88 m
		Min. długość działki:	15,10 m
		Liczba pokoi:	4

Cena projektu na dzień 10.03.2021: **1 600,00 zł**



Pokaż projekt w internecie

ATS TB-5 CE - ATS TB-5 - Dom jednorodzinny..