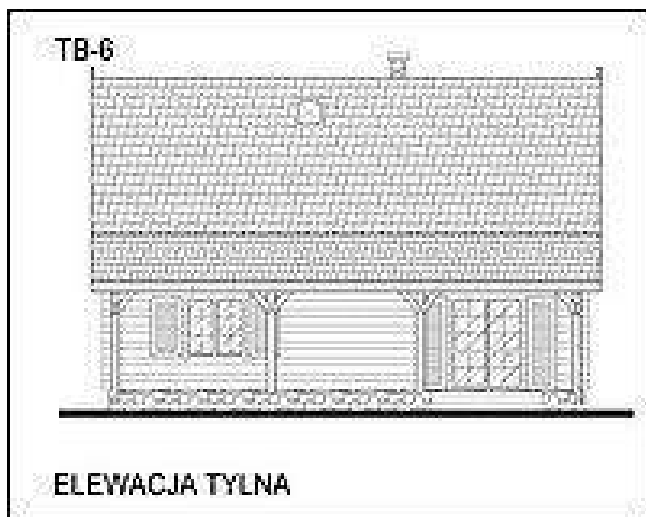
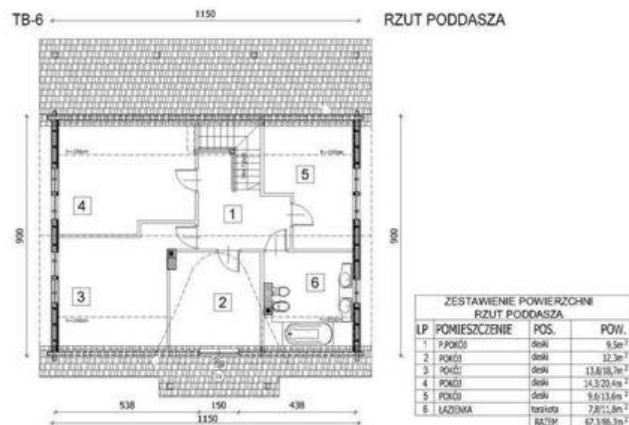
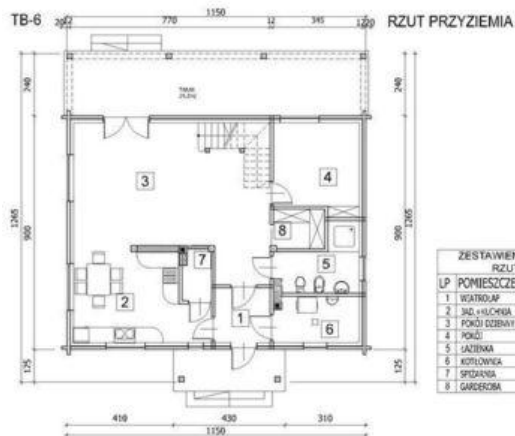




Projekt **ATS TB-6 CE (DOM UP1-32)**



**Informacje**

Liczba pokoi: **6**  
 Typ zabudowy: **z poddaszem**  
 Pow. zabudowy: **103,50 m<sup>2</sup>**  
 Pow. użytkowa: **155,40 m<sup>2</sup>**  
 Kubatura: **628,20 m<sup>3</sup>**  
 Kąt nachylenia dachu: **40,00 °**  
 Min. szerokość działki: **20,00 m**  
 Min. długość działki: **21,00 m**  
 Wysokość budynku: **8,20 m**

Cena projektu na dzień 10.03.2021: **1 800,00 zł**

**Pokaż projekt w internecie**

ATS TB-6 CE - BUDYNEK JEDNORODZINNY, BAL DREWNIANY.