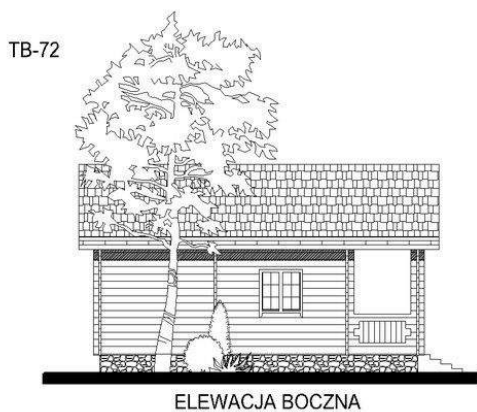
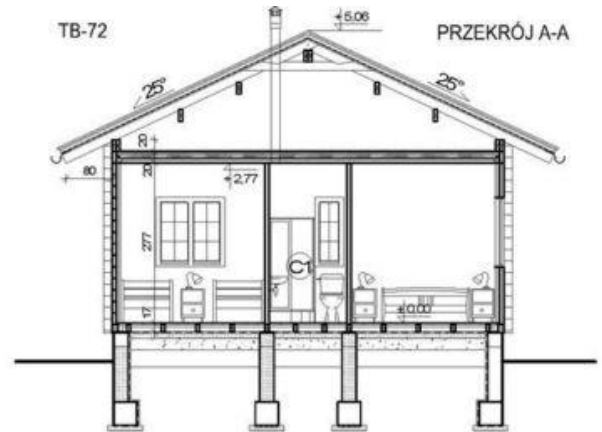




Projekt **ATS TB-72 CE (DOM UP1-82)**



**Informacje**

Wysokość budynku:	<b>5,06 m</b>	Typ zabudowy:	parterowy
Liczba pokoi:	<b>3</b>	Pow. całkowita:	<b>54,30 m<sup>2</sup></b>
Szerokość budynku:	<b>6,80 m</b>	Pow. zabudowy:	<b>60,00 m<sup>2</sup></b>
Długość budynku:	<b>6,87 m</b>	Pow. użytkowa:	<b>54,30 m<sup>2</sup></b>
		Kubatura:	<b>288,00 m<sup>3</sup></b>
		Kąt nachylenia dachu:	<b>25,00°</b>
		Min. szerokość działki:	<b>14,80 m</b>
		Min. długość działki:	<b>14,87 m</b>

Cena projektu na dzień 10.03.2021: **1 350,00 zł**



**Pokaż projekt w internecie**

ATS TB-72 CE - ATS TB-72 - Dom letniskowy..