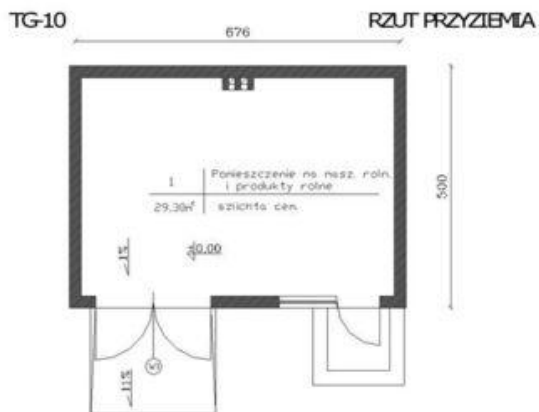
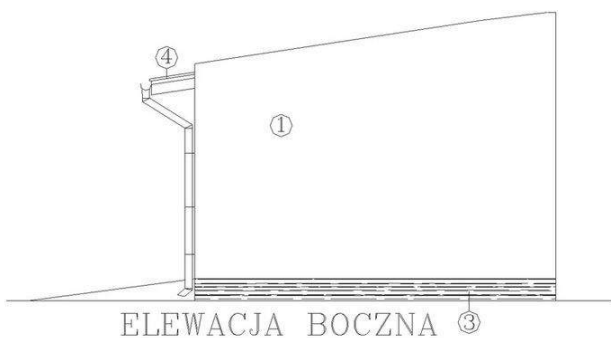




Projekt **ATS TG-10 CE (BUDYNEK UP1-88)**



TG-10



**Informacje**

Długość budynku:	<b>5,00 m</b>	Typ zabudowy:	<b>parterowy</b>
		Pow. całkowita:	<b>29,30 m<sup>2</sup></b>
		Pow. zabudowy:	<b>33,80 m<sup>2</sup></b>
		Pow. użytkowa:	<b>29,30 m<sup>2</sup></b>
		Kubatura:	<b>110,00 m<sup>3</sup></b>
		Min. szerokość działki:	<b>14,76 m</b>
		Min. długość działki:	<b>13,00 m</b>
		Szerokość budynku:	<b>6,76 m</b>

Cena projektu na dzień 10.03.2021: **700,00 zł**

 **Pokaż projekt w internecie**

ATS TG-10 CE - ATS TG-10 - Budynek gospodarczy..