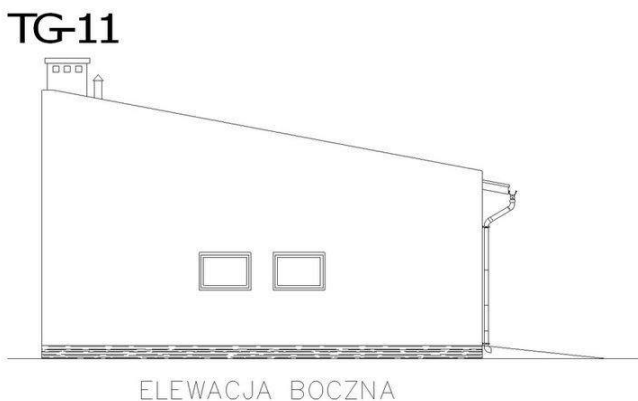
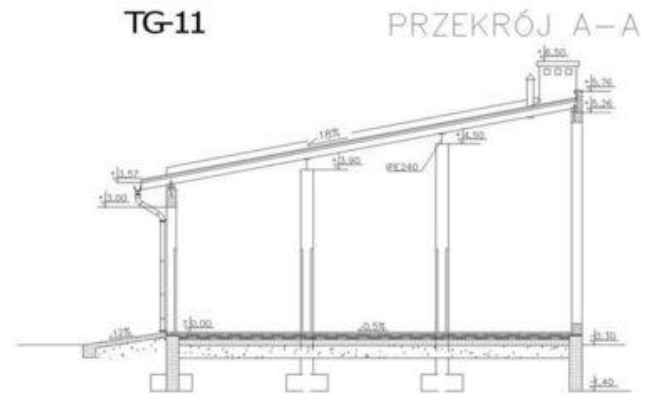
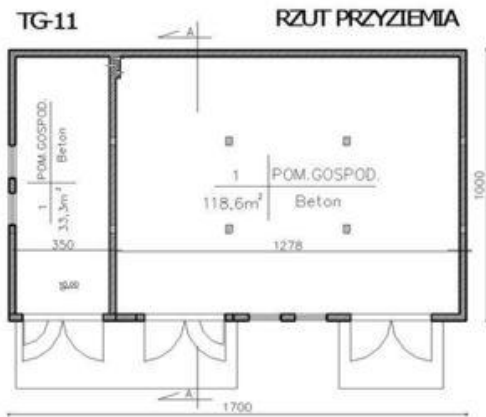
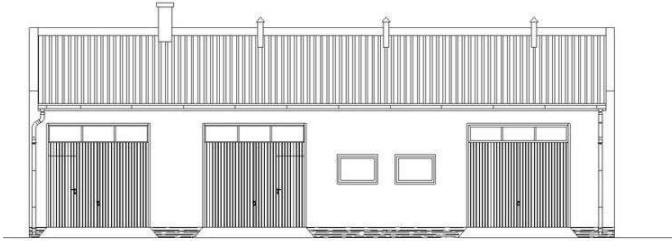




Projekt **ATS TG-11 CE (BUDYNEK UP1-67)**



Informacje

Wysokość budynku:	6,50 m	Typ zabudowy:	parterowy
Szerokość budynku:	17,00 m	Pow. całkowita:	151,90 m²
Długość budynku:	10,00 m	Pow. zabudowy:	170,00 m²
		Pow. użytkowa:	151,90 m²
		Kubatura:	860,20 m³
		Kąt nachylenia dachu:	9,00°
		Min. szerokość działki:	25,00 m
		Min. długość działki:	18,00 m

Cena projektu na dzień 10.03.2021: **1 200,00 zł**



Pokaż projekt w internecie

ATS TG-11 CE - ATS TG-11 - Budynek gospodarczy..