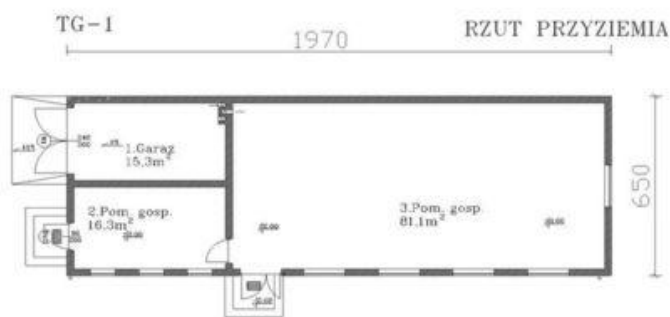
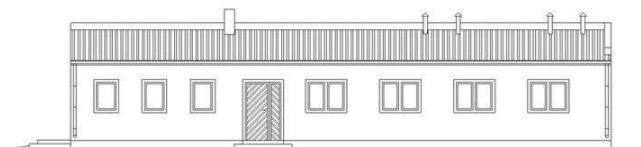
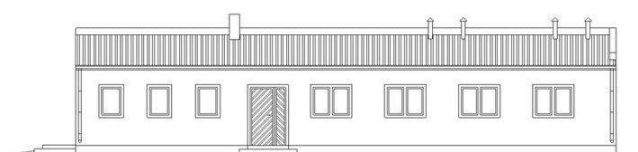




Projekt **ATS TG-1 CE (BUDYNEK UP1-69)**

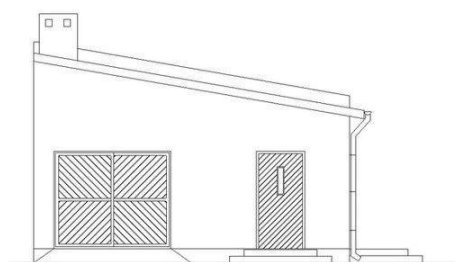


TG-1



ELEWACJA FRONTOWA

TG-1



ELEWACJA BOCZNA

Informacje

Długość budynku:	6,50 m	Typ zabudowy:	parterowy
		Pow. całkowita:	112,70 m²
		Pow. zabudowy:	128,00 m²
		Pow. użytkowa:	112,70 m²
		Kubatura:	282,00 m³
		Min. szerokość działki:	27,70 m
		Min. długość działki:	14,50 m
		Szerokość budynku:	19,70 m

Cena projektu na dzień 10.03.2021: **1 000,00 zł**



Pokaż projekt w internecie

ATS TG-1 CE - ATS TG-1 - Budynek gospodarczy..