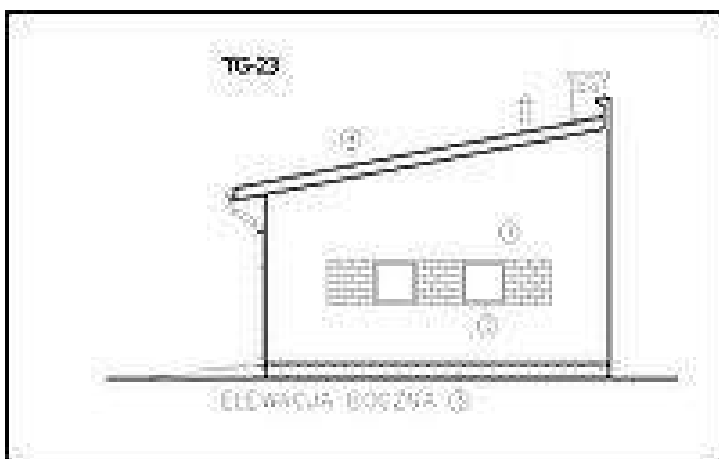
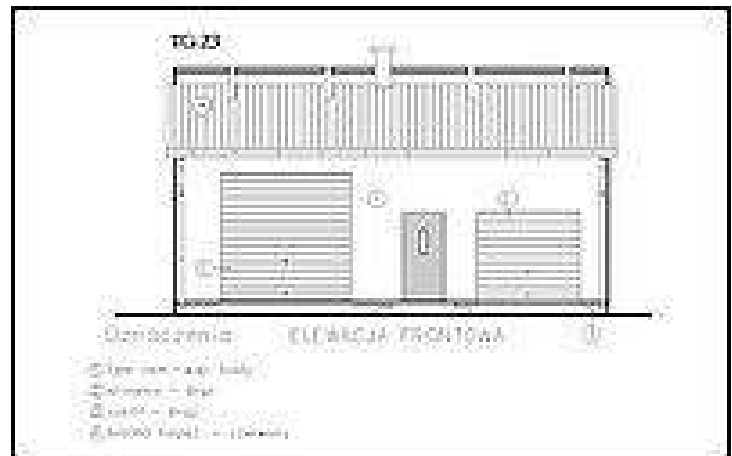
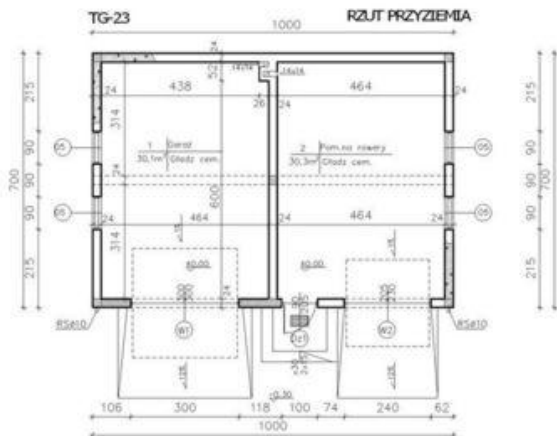
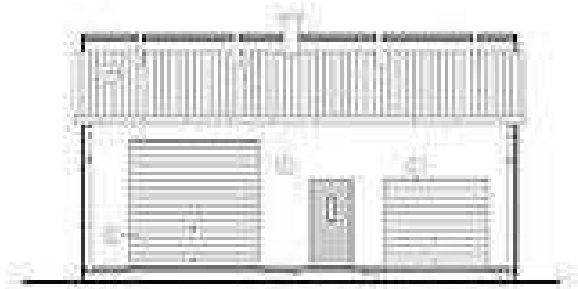




Projekt **ATS TG-23 CE (BUDYNEK UP1-65)**



**Informacje**

Długość budynku:	<b>7,00 m</b>	Typ zabudowy:	<b>parterowy</b>
		Pow. całkowita:	<b>60,40 m<sup>2</sup></b>
		Pow. zabudowy:	<b>70,00 m<sup>2</sup></b>
		Pow. użytkowa:	<b>60,40 m<sup>2</sup></b>
		Kubatura:	<b>309,00 m<sup>3</sup></b>
		Min. szerokość działki:	<b>18,00 m</b>
		Min. długość działki:	<b>15,00 m</b>
		Szerokość budynku:	<b>10,00 m</b>

Cena projektu na dzień 10.03.2021: **800,00 zł**



**Pokaż projekt w internecie**

ATS TG-23 CE - ATS TG-23 - Budynek gospodarczy.