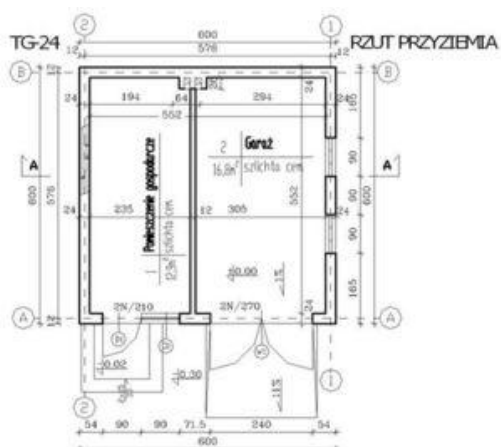
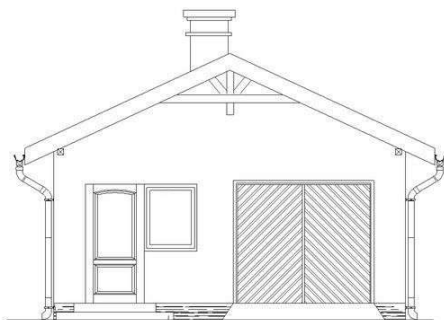
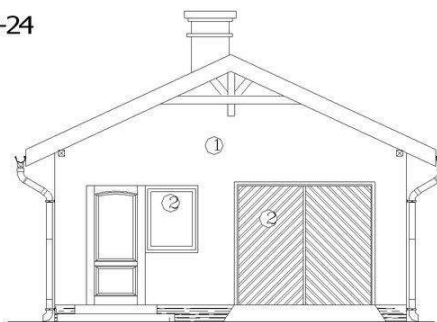




Projekt **ATS TG-24 CE (BUDYNEK UP1-87)**

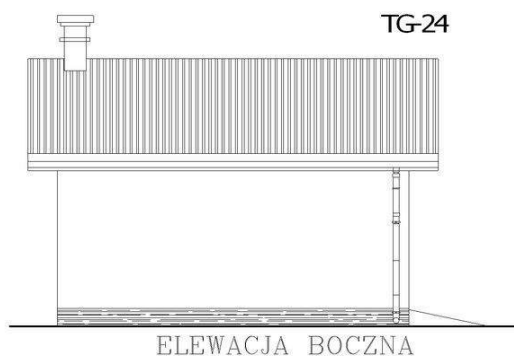


TG-24



Oznaczenia ③ ELEVACJA FRONTOWA

- ① tynk cem.-wap. szary
- ② stolarka - biały, brąz
- ③ cokół - biały
- ④ eternit falisty - szary



**Informacje**

Długość budynku:	<b>6,00 m</b>	Typ zabudowy:	<b>parterowy</b>
		Pow. całkowita:	<b>29,70 m<sup>2</sup></b>
		Pow. zabudowy:	<b>36,00 m<sup>2</sup></b>
		Pow. użytkowa:	<b>29,70 m<sup>2</sup></b>
		Kubatura:	<b>128,00 m<sup>3</sup></b>
		Min. szerokość działki:	<b>14,00 m</b>
		Min. długość działki:	<b>14,00 m</b>
		Szerokość budynku:	<b>6,00 m</b>

Cena projektu na dzień 10.03.2021: **700,00 zł**



**Pokaż projekt w internecie**

ATS TG-24 CE - ATS TG-24 - Budynek gospodarczy..