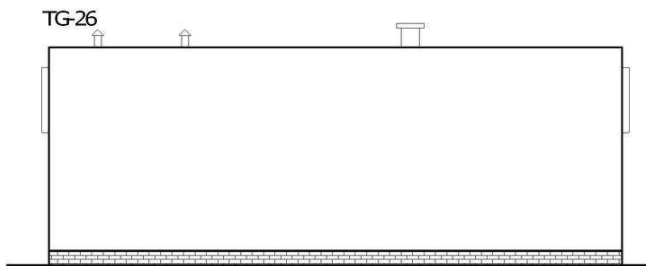
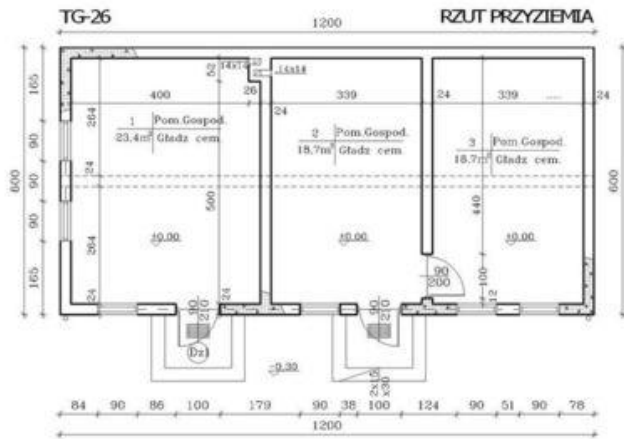
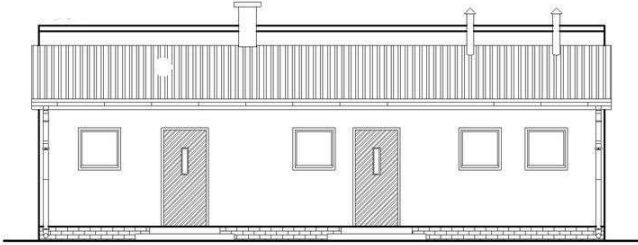




Projekt **ATS TG-26 CE (BUDYNEK UP1-64)**



ELEWACJA TYLNA

Informacje

Wysokość budynku:	4,27 m	Typ zabudowy:	parterowy
Szerokość budynku:	12,00 m	Pow. całkowita:	60,80 m²
Długość budynku:	6,00 m	Pow. zabudowy:	72,00 m²
		Pow. użytkowa:	60,80 m²
		Kubatura:	263,50 m³
		Kąt nachylenia dachu:	8,00°
		Min. szerokość działki:	18,00 m
		Min. długość działki:	12,00 m

Cena projektu na dzień 10.03.2021: **800,00 zł**



Pokaż projekt w internecie

ATS TG-26 CE - ATS TG-26 - Budynek gospodarczy..