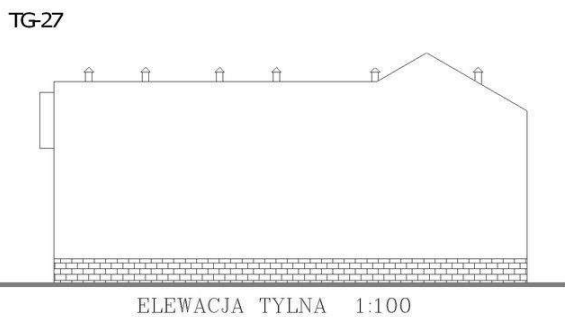
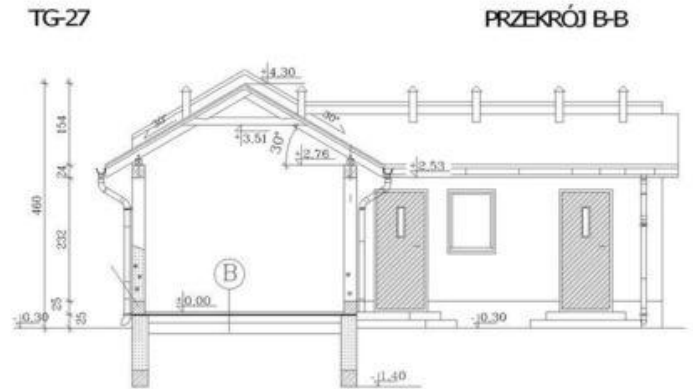
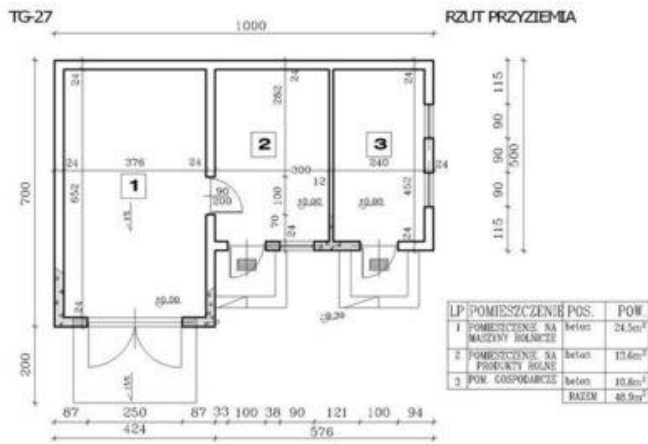
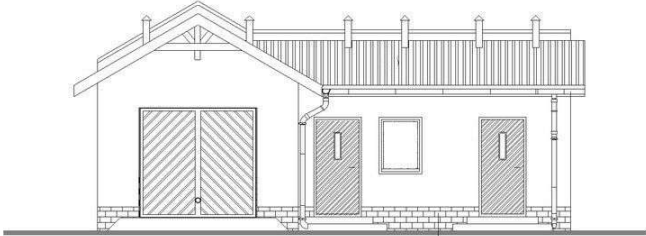




Projekt **ATS TG-27 CE (BUDYNEK UP1-56)**



Informacje

Wysokość budynku:	4,60 m	Typ zabudowy:	parterowy
Szerokość budynku:	10,00 m	Pow. całkowita:	48,90 m²
Długość budynku:	7,00 m	Pow. zabudowy:	58,50 m²
		Pow. użytkowa:	48,90 m²
		Kubatura:	204,70 m³
		Kąt nachylenia dachu:	30,00°
		Min. szerokość działki:	18,00 m
		Min. długość działki:	15,00 m

Cena projektu na dzień 10.03.2021: **900,00 zł**



Pokaż projekt w internecie

ATS TG-27 CE - ATS TG-27 - Budynek gospodarczy..