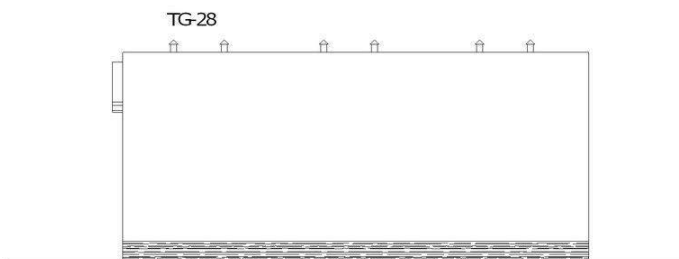
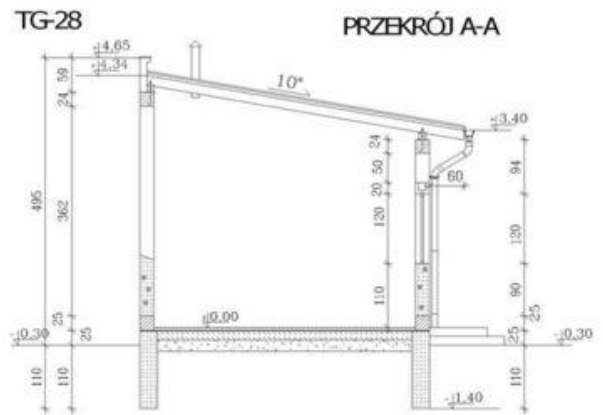
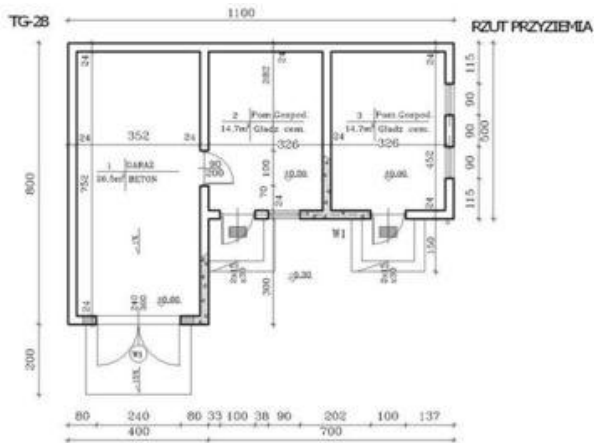
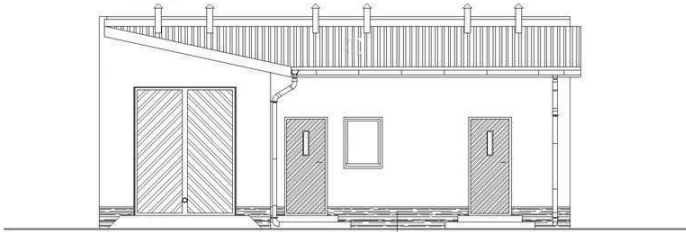




Projekt **ATS TG-28 CE (BUDYNEK UP1-54)**



ELEWACJA TYLNA 1:100

**Informacje**

Wysokość budynku:	<b>4,65 m</b>	Typ zabudowy:	<b>parterowy</b>
Szerokość budynku:	<b>11,00 m</b>	Pow. całkowita:	<b>55,90 m<sup>2</sup></b>
Długość budynku:	<b>8,00 m</b>	Pow. zabudowy:	<b>67,00 m<sup>2</sup></b>
		Pow. użytkowa:	<b>55,90 m<sup>2</sup></b>
		Kubatura:	<b>271,00 m<sup>3</sup></b>
		Kąt nachylenia dachu:	<b>10,00°</b>
		Min. szerokość działki:	<b>19,00 m</b>
		Min. długość działki:	<b>16,00 m</b>

Cena projektu na dzień 10.03.2021: **800,00 zł**



**Pokaż projekt w internecie**

ATS TG-28 CE - ATS TG-28 - Budynek gospodarczy..