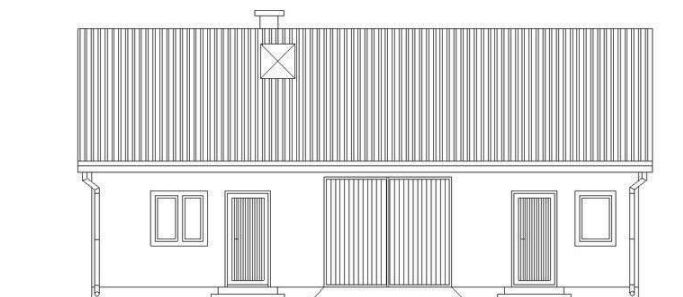
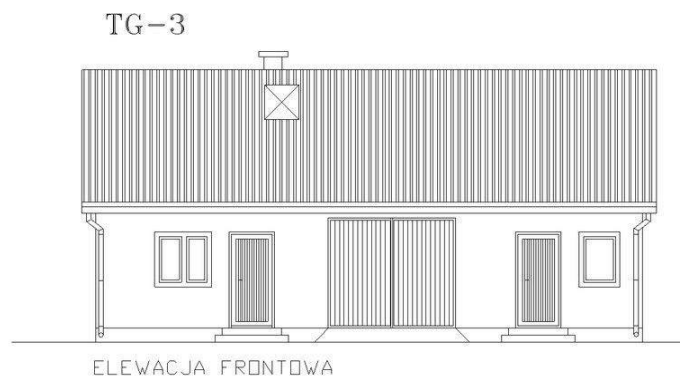
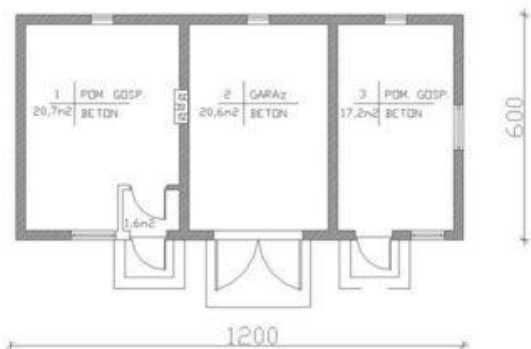




Projekt **ATS TG-3 CE (BUDYNEK UP1-53)**



TG-3 RZUT PRZYZIEMIA



ELEWACJA FRONTOWA

TG-3



ELEWACJA BOCZNA

**Informacje**

Długość budynku:	<b>6,00 m</b>	Typ zabudowy:	<b>parterowy</b>
		Pow. całkowita:	<b>58,50 m<sup>2</sup></b>
		Pow. zabudowy:	<b>72,00 m<sup>2</sup></b>
		Pow. użytkowa:	<b>58,50 m<sup>2</sup></b>
		Kubatura:	<b>334,80 m<sup>3</sup></b>
		Min. szerokość działki:	<b>20,00 m</b>
		Min. długość działki:	<b>14,00 m</b>
		Szerokość budynku:	<b>12,00 m</b>

Cena projektu na dzień 10.03.2021: **850,00 zł**



**Pokaż projekt w internecie**

ATS TG-3 CE - ATS TG-3 - Budynek gospodarczy..