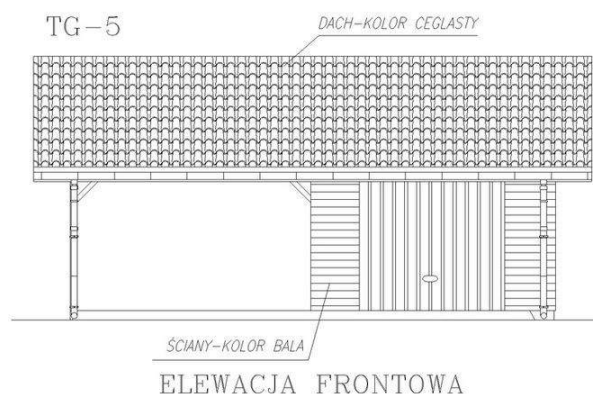
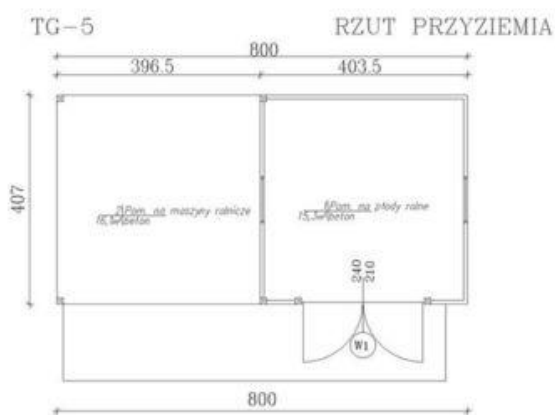
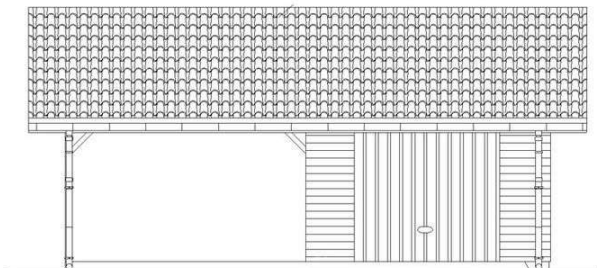




Projekt **ATS TG-5 CE (BUDYNEK UP1-86)**



**Informacje**

Długość budynku:	<b>4,07 m</b>	Typ zabudowy:	<b>parterowy</b>
		Pow. całkowita:	<b>31,40 m<sup>2</sup></b>
		Pow. zabudowy:	<b>32,60 m<sup>2</sup></b>
		Pow. użytkowa:	<b>31,40 m<sup>2</sup></b>
		Kubatura:	<b>89,00 m<sup>3</sup></b>
		Min. szerokość działki:	<b>16,00 m</b>
		Min. długość działki:	<b>12,07 m</b>
		Szerokość budynku:	<b>8,00 m</b>

Cena projektu na dzień 10.03.2021: **700,00 zł**



**Pokaż projekt w internecie**

ATS TG-5 CE - ATS TG-5 - Budynek gospodarczy..