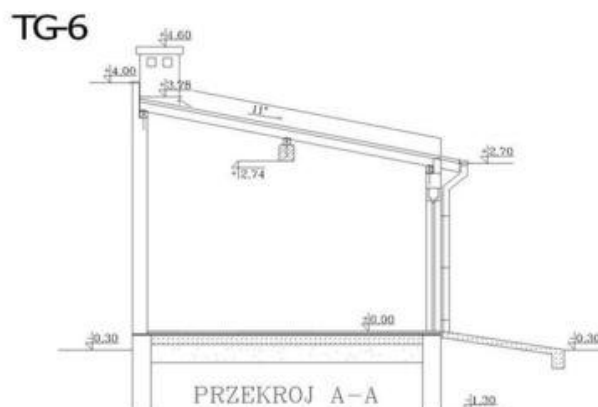
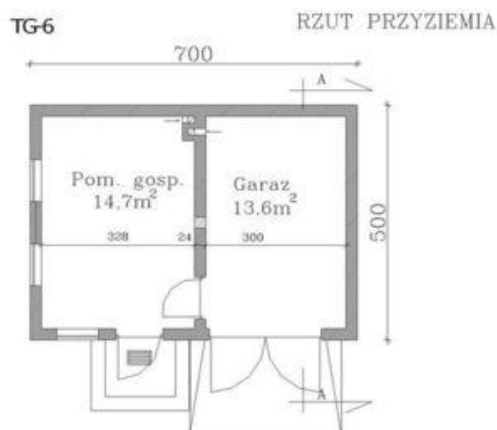
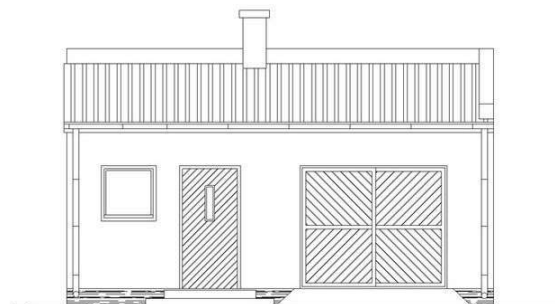




Projekt **ATS TG-6 CE (BUDYNEK UP1-89)**



**Informacje**

Wysokość budynku:	<b>4,00 m</b>	Typ zabudowy:	<b>parterowy</b>
Szerokość budynku:	<b>5,00 m</b>	Pow. całkowita:	<b>28,30 m<sup>2</sup></b>
Długość budynku:	<b>7,00 m</b>	Pow. zabudowy:	<b>35,00 m<sup>2</sup></b>
		Pow. użytkowa:	<b>28,30 m<sup>2</sup></b>
		Kubatura:	<b>114,00 m<sup>3</sup></b>
		Kąt nachylenia dachu:	<b>11,00°</b>
		Min. szerokość działki:	<b>13,00 m</b>
		Min. długość działki:	<b>15,00 m</b>

Cena projektu na dzień 10.03.2021: **700,00 zł**



**Pokaż projekt w internecie**

ATS TG-6 CE - ATS TG-6 - Budynek gospodarczy..