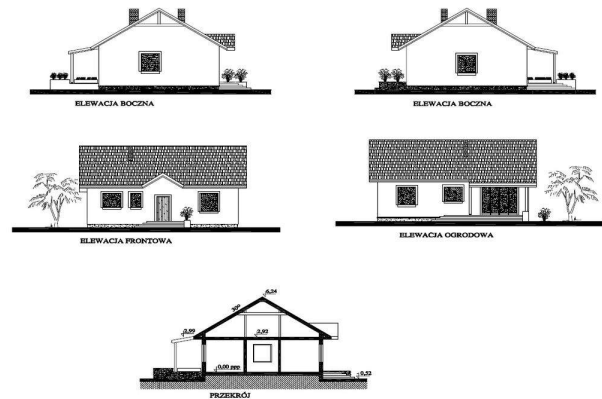
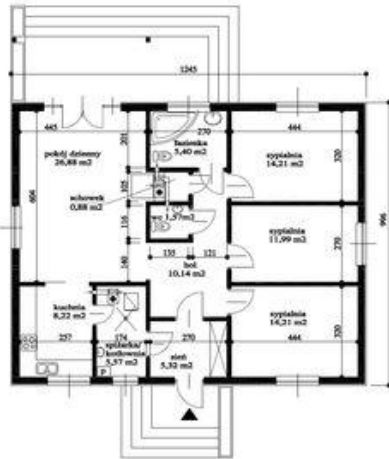




Projekt **BD Olga 2 CE (DOM BD1-43)**



Informacje

Wysokość budynku:	6,76 m	Typ zabudowy:	parterowy
Szerokość budynku:	12,45 m	Pow. całkowita:	124,00 m²
Długość budynku:	9,96 m	Pow. zabudowy:	124,00 m²
		Pow. użytkowa:	98,92 m²
		Kubatura:	636,74 m³
		Kąt nachylenia dachu:	30,00°
		Min. szerokość działki:	20,45 m
		Min. długość działki:	18,96 m

Cena projektu na dzień 11.03.2021: **3 400,00 zł**



Pokaż projekt w internecie

BD Olga 2 CE - Projekt domu drewnianego OLGA-2 z instrukcją montażu to propozycja domu parterowego w technologii szkieletu drewnianego. Rozkład pomieszczeń na jednym poziomie dom spodoba się zwłaszcza rodzinom mającym małe dzieci lub opiekującym się osobą starszą.