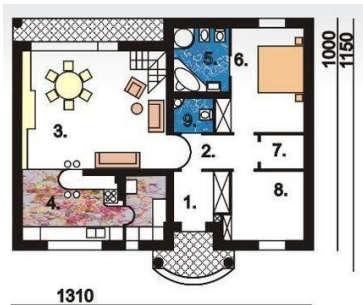


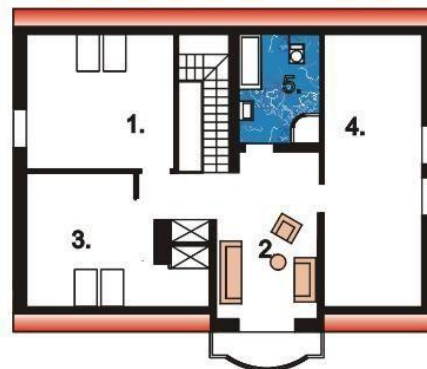


Projekt **BR-029a CE (DOM SA1-38)**



1310

1. WIATROLAP	5,1 m ²
2. HALL I KOMUNIKACJA	5,7 m ²
3. SALON	31,8 m ²
4. KUCHNIA	17,7 m ²
5. ŁAZIENKA	6,7 m ²
6. POKÓJ SYPIALNY	18,4 m ²
7. GARDEROBA	2,8 m ²
8. GABINET	9,8 m ²
9. W.C.	2,6 m ²
10. GARAŻ	28,6 m ²
11. POM. NA NARZĘDZIA	5,0 m ²
12. SPIŻARKA	2,8 m ²
13. KORYTARZ	2,8 m ²



1. POKÓJ SYPIALNY	17,3 m ²
2. HALL KOMUNIKACJA	20,0 m ²
3. POKÓJ SYPIALNY	16,4 m ²
4. POKÓJ PRACOWNIA	23,3 m ²
5. ŁAZIENKA	7,4 m ²

Informacje

Szerokość budynku:	13,10 m	Typ zabudowy:	z poddaszem
Długość budynku:	10,00 m	Pow. zabudowy:	140,00 m²
		Pow. użytkowa:	220,00 m²
		Kubatura:	801,00 m³
		Kąt nachylenia dachu:	40,00°
		Min. szerokość działki:	13,10 m
		Min. długość działki:	10,00 m
		Wysokość budynku:	8,57 m

Cena projektu na dzień 05.04.2022: **2 000,00 zł**



Pokaż projekt w internecie

BR-029a CE - Na parterze salon z wyjściem do ogrodu połączony ladą śniadaniową z kuchnią. Kuchnia posiada aneks w którym znajduje się pralka i piec c.o.z hallu dostępny jest w.c.z umywalką, pokój sypialny z własną łazienką i gabinet. Schody otwarte drewniane prowadzą na poddasze.