



Projekt **CPT HomeKONCEPT-58 CE (DOM CP1-74)**



HomeKONCEPT 58

WERSJA POOSTANOWA - RZUT PIWTERU

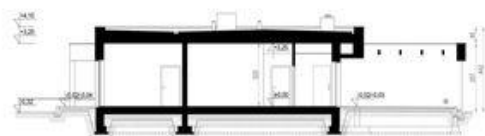
POWIERZCHNIA PARTERU +GARAŻ

1. WŁAZIŚCIE	3,98 m ²
2. GARDEROBIA	3,44 m ²
3. SPOŻYWCZA	1,85 m ²
4. KUCHNIA	13,45 m ²
5. SALON I JADALNIA	40,73 m ²
6. WC	1,80 m ²
7. GARDEROBIA	4,75 m ²
8. SYPIALNIA	14,08 m ²
9. SYPIALNIA	13,51 m ²
10. ŁAZIDENKA	10,58 m ²
11. GABINET	12,39 m ²
12. POM. GOSP.	3,61 m ²
13. KOTŁOWNIA I PRALNIA	4,77 m ²
14. KOMORKA	12,25 m ²
15. GARAŻ	35,70 m ²
T1. TARAS	37,52 m ²
T2. TARAS	150,24 m ²



HomeKONCEPT 58

WERSJA POOSTANOWA - PRZEMKÓJ A.A.



Informacje

Pow. dachu:	192,00 m²	Typ zabudowy:	parterowy
Szerokość budynku:	18,10 m	Pow. zabudowy:	221,18 m²
Długość budynku:	22,80 m	Pow. użytkowa:	141,68 m²
		Kubatura:	965,00 m³
		Kąt nachylenia dachu:	1,50°
		Min. szerokość działki:	23,60 m
		Min. długość działki:	28,30 m
		Wysokość budynku:	4,42 m

Cena projektu na dzień 31.03.2022: **5 600,00 zł**



Pokaż projekt w internecie

CPT HomeKONCEPT-58 CE - Projekt nowoczesnego domu parterowego..