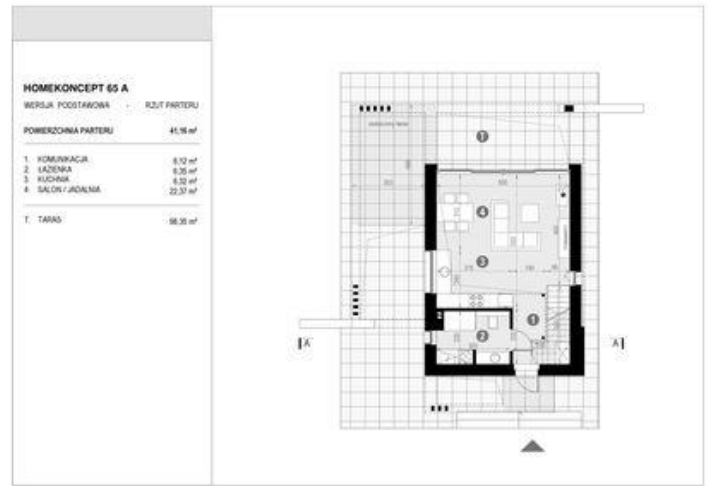
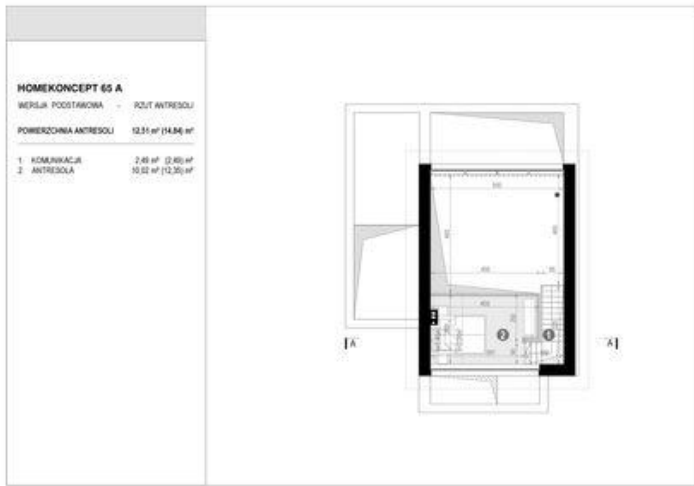




Projekt **CPT HomeKONCEPT-65 A CE (DOM CP4-85)**



HomeKONCEPT-65 A
wersja podstawowa
zręcznie dopasowana do terenu



Informacje

Wysokość budynku:	6,88 m	Typ zabudowy:	parterowy
Szerokość budynku:	14,19 m	Pow. całkowita:	112,87 m²
Długość budynku:	12,74 m	Pow. zabudowy:	56,68 m²
		Pow. użytkowa:	53,67 m²
		Kubatura:	326,00 m³
		Kąt nachylenia dachu:	35,00°
		Min. szerokość działki:	17,19 m
		Min. długość działki:	16,75 m

Cena projektu na dzień 01.04.2022: **3 700,00 zł**



Pokaż projekt w internecie

CPT HomeKONCEPT-65 A CE - CPT Koncept 65 A CE to projekt domu całorocznego z antresolą (dostępna również wersja letniskowa CPT KONCEPT-65 A DL CE). Ten niewielki budynek dzięki naturalnej, kamiennej elewacji idealnie wkomponuje się w każdą działkę, niezależnie od lokalizacji.