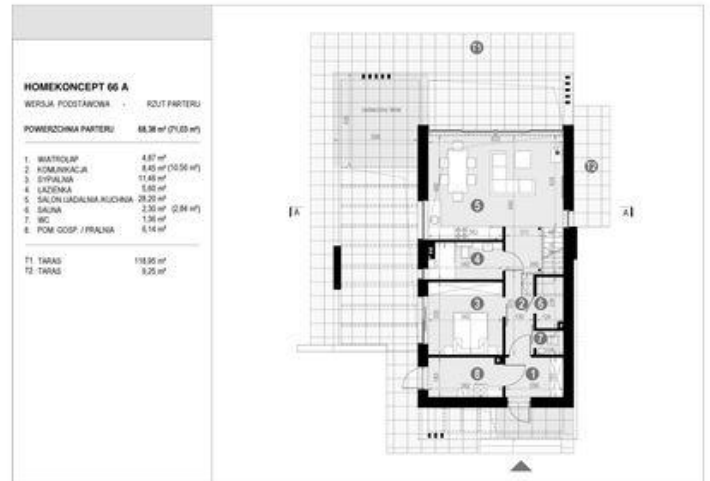
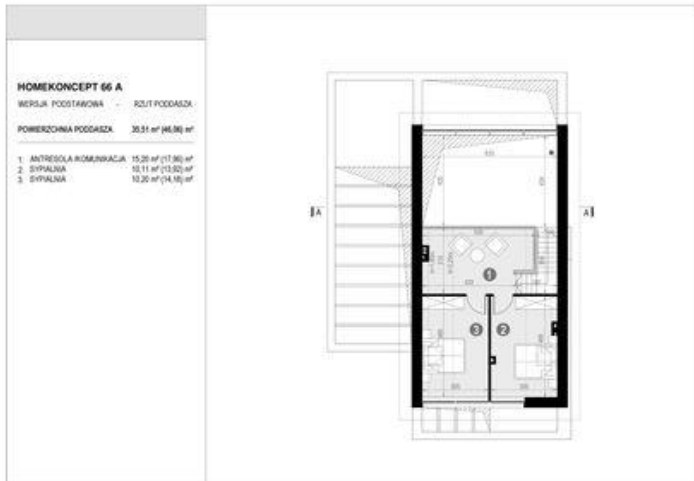




Projekt **CPT HomeKoncept-66 A CE (DOM CP4-93)**



HomeKONCEPT-66 A  
wersja poddaskowa  
zagospodarowanie terenu



**Informacje**

Wysokość budynku:	<b>7,09 m</b>	Typ zabudowy:	<b>z poddaszem</b>
Pow. dachu:	<b>145,00 m<sup>2</sup></b>	Pow. całkowita:	<b>185,90 m<sup>2</sup></b>
Szerokość budynku:	<b>12,66 m</b>	Pow. zabudowy:	<b>93,17 m<sup>2</sup></b>
Długość budynku:	<b>13,00 m</b>	Pow. użytkowa:	<b>103,95 m<sup>2</sup></b>
		Kubatura:	<b>543,00 m<sup>3</sup></b>
		Kąt nachylenia dachu:	<b>35,00°</b>
		Min. szerokość działki:	<b>18,16 m</b>
		Min. długość działki:	<b>21,00 m</b>

Cena projektu na dzień 21.04.2022: **4 600,00 zł**



**Pokaż projekt w internecie**

CPT HomeKoncept-66 A CE - CPT HomeKoncept-66 A CE jest nowoczesnym budynkiem jednorodzinny przeznaczonym do całorocznego użytkowania (dostępna jest również wersja letniskowa HomeKONCEPT-66 A DL).