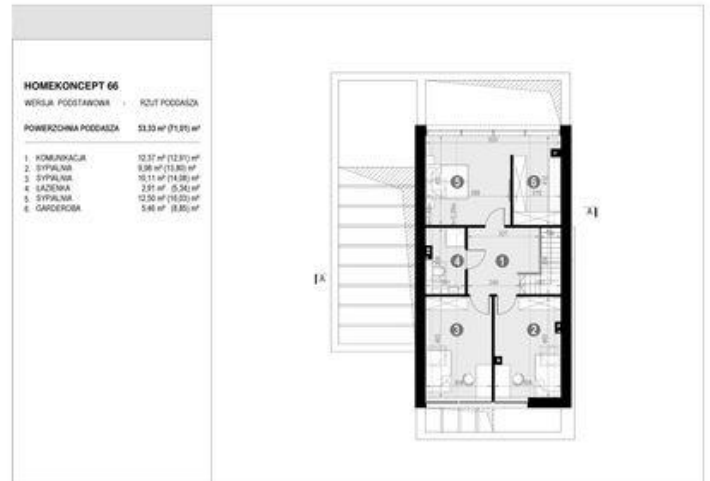
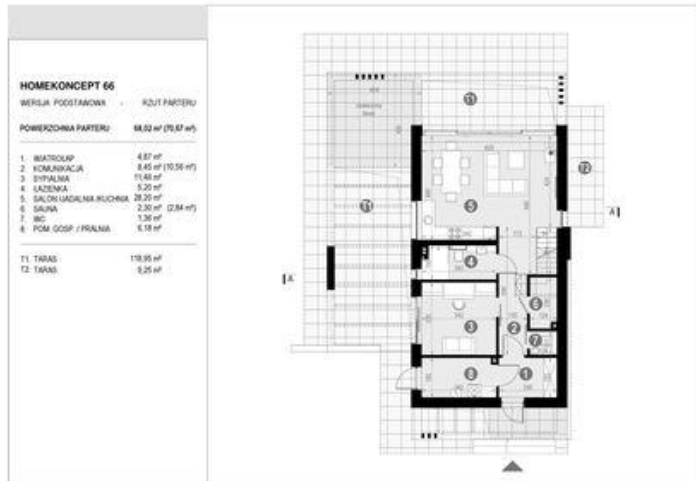




Projekt **CPT HomeKONCEPT-66 CE (DOM CP4-86)**



HomeKONCEPT-66
wersja podstawowa
zintegrowanie z terasem



Informacje

Wysokość budynku:	7,11 m	Typ zabudowy:	z poddaszem
Pow. dachu:	145,00 m²	Pow. całkowita:	185,90 m²
Szerokość budynku:	12,66 m	Pow. zabudowy:	93,17 m²
Długość budynku:	13,00 m	Pow. użytkowa:	121,35 m²
		Kubatura:	543,00 m³
		Kąt nachylenia dachu:	35,00°
		Min. szerokość działki:	18,16 m
		Min. długość działki:	21,00 m

Cena projektu na dzień 01.04.2022: **4 600,00 zł**



Pokaż projekt w internecie

CPT HomeKONCEPT-66 CE - CPT KONCEPT 66 CE jest nowoczesnym budynkiem jednorodzinny przeznaczonym do całorocznego użytkowania (dostępna jest również wersja letniskowa HomeKONCEPT-66 DL).