



Projekt **CPT HomeKONCEPT-67 CE (DOM CP1-89)**

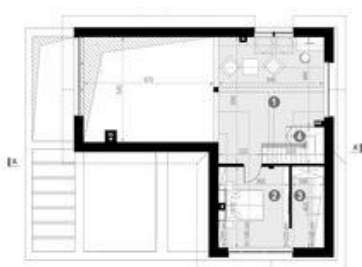


HomeKONCEPT 67

WERSJA PODDASZA - RZUT PODDASZA

POWIERZCHNIA PODDASZA 38,42m² (38,18 m²)

1. ANTYBLOK	22,15 m ² (30,47 m ²)
2. SYPIALNIA	11,64 m ² (15,17 m ²)
3. GARDEROBIA	2,81 m ² (7,30 m ²)
4. KOMBIKACJA	2,42 m ² (6,42 m ²)



HomeKONCEPT 67

WERSJA PODDASZA - RZUT PARTERU

POWIERZCHNIA PARTERU 193,04 m² (197,86 m²)

1. WYTRÓKAP	5,42 m ²
2. KOMBIKACJA	11,32 m ²
3. ŁAZIDENKO / ŁAZIENKA	14,26 m ²
4. SALON / JADALNIA	43,12 m ²
5. KUCHNIA	13,23 m ²
6. WC	1,82 m ²
7. KOTŁOWNIA / POM. GOSP.	3,38 m ² (9,50 m ²)
8. SYPIALNIA	12,97 m ²
9. TARAS	127,26 m ²



HomeKONCEPT 67
wersja podkładowa
zagospodarowanie terenu



Informacje

Wysokość budynku:	6,76 m	Typ zabudowy:	parterowy
Szerokość budynku:	13,39 m	Pow. całkowita:	257,37 m²
Długość budynku:	22,34 m	Pow. zabudowy:	136,26 m²
		Pow. użytkowa:	141,82 m²
		Kubatura:	747,00 m³
		Kąt nachylenia dachu:	35,00°
		Min. szerokość działki:	21,39 m
		Min. długość działki:	25,34 m

Cena projektu na dzień 12.09.2021: **4 500,00 zł**



Pokaż projekt w internecie

CPT HomeKONCEPT-67 CE - CPT Koncept 67 CE to nowoczesny, przestronny i stylowy projekt domu rekreacji indywidualnej, który równie dobrze sprawdzi się jako dom jednorodzinny..