



Projekt **CPT HomeKONCEPT-68 CE (DOM CP1-82)**



HomeKONCEPT 68

WERSJA POOSTANOWA - PLAN POKOIW

POWIERZCHNIA PARTERU 184,34 m²

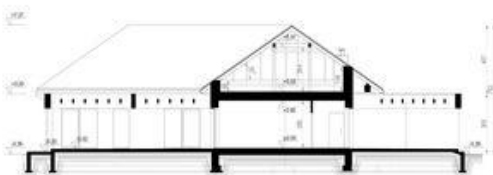
+SARAJ 50,58 m²

1. WSTĘP	3,53 m ²
2. GARDEROBIA	3,58 m ²
3. SPODNIA	3,58 m ²
4. KUCHNIA	10,26 m ²
5. SALON JADALNIA	43,44 m ²
6. WC	1,85 m ²
7. GARDEROBIA	4,75 m ²
8. SYPIALNIA	14,52 m ²
9. SYPIALNIA	14,52 m ²
10. GARDEROBIA	14,48 m ²
11. ŁAZIDKA	6,30 m ²
12. SYPIALNIA	11,20 m ²
13. ŁAZIDKA	10,32 m ²
14. POKÓJ GOŚCINNY	11,20 m ²
15. GABINET	11,62 m ²
16. KOMUNIKACJA	19,59 m ²
17. KOTŁOWNIA/PALNIA	7,66 m ²
18. POM. GOSP.	5,42 m ²
19. GARDZ	50,58 m ²
20. TARAS	50,58 m ²



HomeKONCEPT 68

WERSJA POOSTANOWA - PRZEKROJ A-A



Informacje

Wysokość budynku:	7,23 m	Typ zabudowy:	parterowy
Pow. dachu:	352,00 m²	Pow. całkowita:	301,20 m²
Szerokość budynku:	18,53 m	Pow. zabudowy:	301,20 m²
Długość budynku:	24,28 m	Pow. użytkowa:	195,64 m²
		Kubatura:	1548,50 m³
		Kąt nachylenia dachu:	35,00°
		Min. szerokość działki:	26,53 m
		Min. długość działki:	32,28 m

Cena projektu na dzień 01.04.2022: **5 400,00 zł**



Pokaż projekt w internecie

CPT HomeKONCEPT-68 CE - CPT HomeKONCEPT-68 CE to niezwykle gustowny i nowoczesny dom. Zachwyca na równi swoją bryłą, elewacją jak i rozkładem pomieszczeń. Bryła budynku została zaprojektowana w kształcie litery L, do której dostawiono garaż 2-stanowiskowy. Strefa wejściowa została osłonięta ozdobnym belkowaniem.