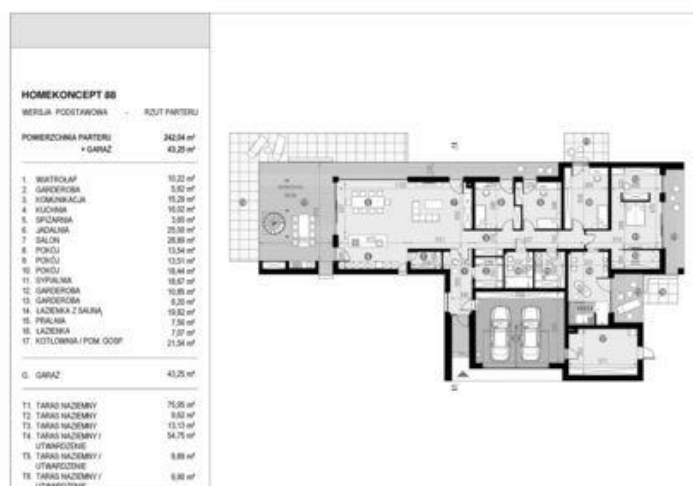
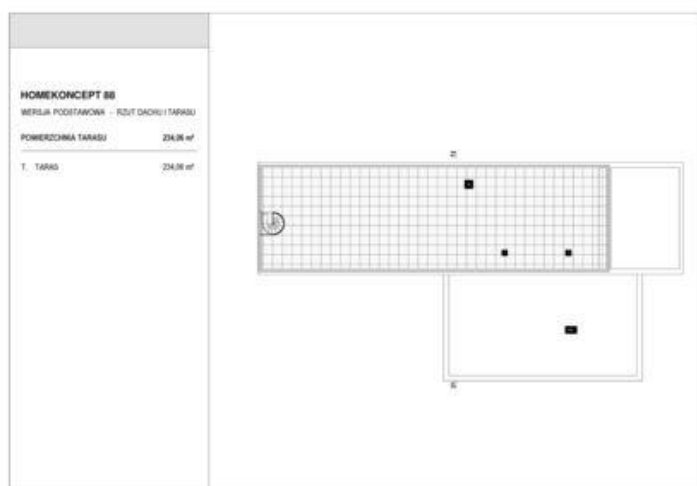
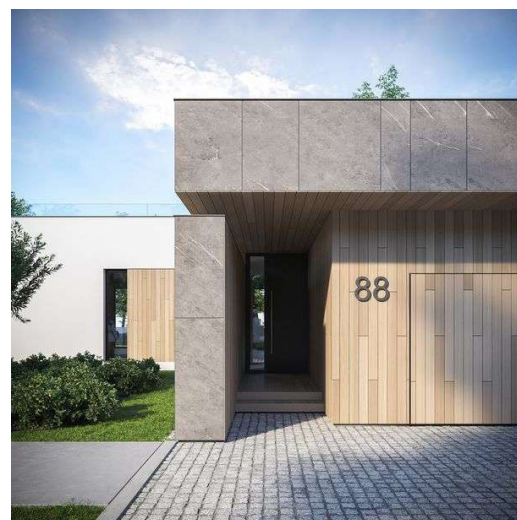




Projekt **CPT HomeKONCEPT-88 CE (DOM CP5-39)**



HomeKONCEPT 88
wersja podstawowa
zorganizowanie terenu



Informacje

Długość budynku:	18,08 m	Typ zabudowy:	parterowy
		Pow. całkowita:	600,30 m²
		Pow. zabudowy:	354,77 m²
		Pow. użytkowa:	242,10 m²
		Min. szerokość działki:	39,05 m
		Min. długość działki:	25,08 m
		Wysokość budynku:	5,11 m
		Szerokość budynku:	35,07 m

Cena projektu na dzień 01.04.2022: **7 200,00 zł**



Pokaż projekt w internecie

CPT HomeKONCEPT-88 CE - Projekt CPT HomeKONCEPT-88 CE to nowoczesne oblicze domu parterowego, którego olbrzymim atutem jest minimalistyczny wygląd bryły i funkcjonalny układ pomieszczeń, które łatwo zaaranżować.