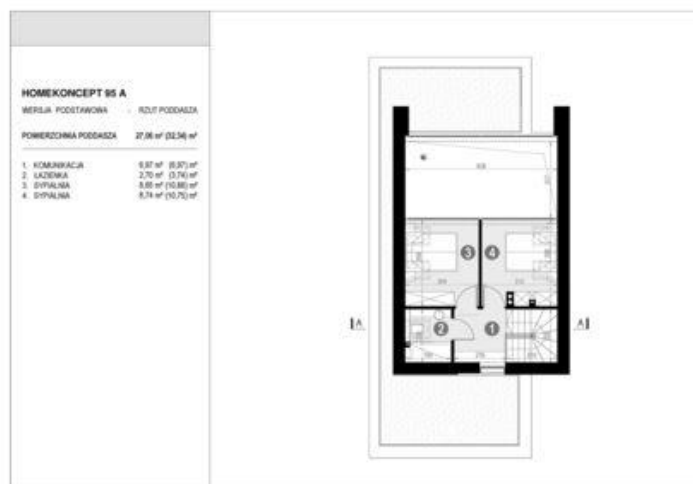
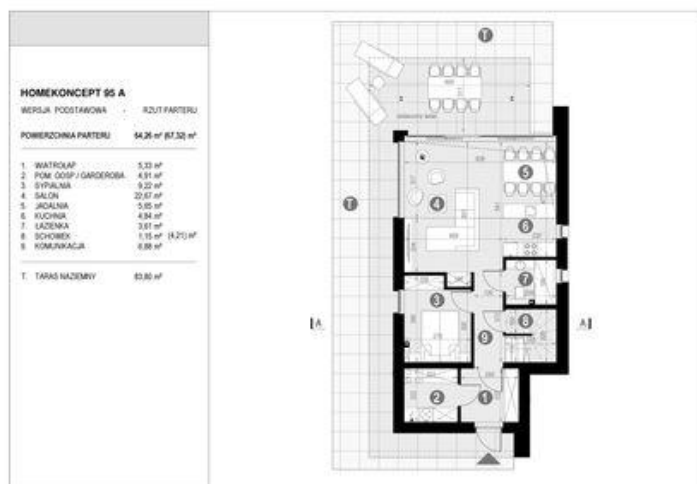




Projekt **CPT HomeKONCEPT-95 A CE (DOM CP5-67)**



**Informacje**

Wysokość budynku:	<b>7,14 m</b>	Typ zabudowy:	<b>z poddaszem</b>
Pow. dachu:	<b>98,61 m<sup>2</sup></b>	Pow. całkowita:	<b>122,53 m<sup>2</sup></b>
Szerokość budynku:	<b>8,26 m</b>	Pow. zabudowy:	<b>88,96 m<sup>2</sup></b>
Długość budynku:	<b>16,56 m</b>	Pow. użytkowa:	<b>91,32 m<sup>2</sup></b>
		Kubatura:	<b>552,00 m<sup>3</sup></b>
		Kąt nachylenia dachu:	<b>35,00°</b>
		Min. szerokość działki:	<b>15,23 m</b>
		Min. długość działki:	<b>21,03 m</b>

Cena projektu na dzień 17.05.2022: **4 500,00 zł**



**Pokaż projekt w internecie**

CPT HomeKONCEPT-95 A CE - CPT HomeKONCEPT-95 A CE to projekt domu z poddaszem użytkowym o powierzchni 91,3 m<sup>2</sup>. Ten budynek utrzymany w stylu nowoczesnej stodoły będzie odpowiedni dla 4-osobowej rodziny, doskonale sprawdzając się na wąskiej działce.