



Projekt **D5 Majka z garażem CE (DOM PN1-46)**



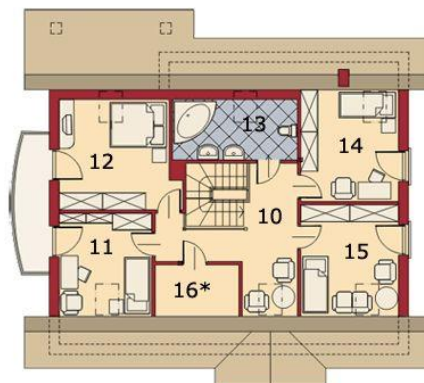
Parter



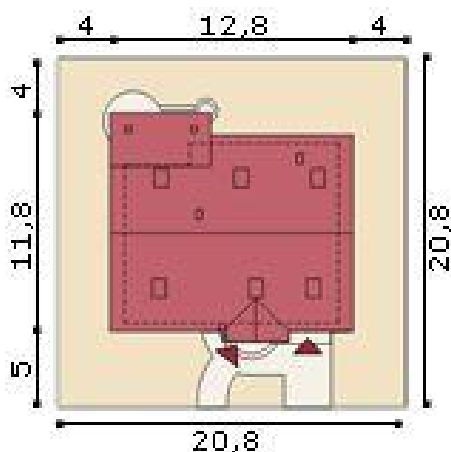
- Parter:
1. wiatrołap - 3,7 m²
 2. hall - 11 m²
 3. pokój/gabinet - 8,8 m²
 4. jadalnia - 10,1 m²
 5. salon - 22,7 m²
 6. kuchnia - 11,8 m²
 7. korytarz - 3,7 m²
 8. łazienka - 4,2 m²
 9. pom. gosp. - 6,9 m²
 - G* - garaż - 21,7 m²



Poddasze



- Poddasze:
10. hall - 12,5 m²
 11. pokój - 8,2 m²
 12. pokój - 12,5 m²
 13. łazienka - 5,8 m²
 14. pokój - 9,7 m²
 15. pokój - 9,7 m²
 - 16* - schowek/garederoba - 1,9 m²
- Pomieszczenia oznaczone symbolem * - nie są wliczane do powierzchni użytkowej budynku



Informacje

Liczba pokoi:	6	Typ zabudowy:	parterowy
Pow. dachu:	233,00 m²	Pow. zabudowy:	132,40 m²
		Pow. użytkowa:	134,40 m²
		Kubatura:	486,00 m³
		Kąt nachylenia dachu:	40,00°
		Min. szerokość działki:	20,80 m
		Min. długość działki:	20,00 m
		Wysokość budynku:	8,30 m

Cena projektu na dzień 11.03.2021: **1 950,00 zł**



Pokaż projekt w internecie

D5 Majka z garażem CE - Średniej wielkości, dom parterowy z poddaszem użytkowym. Niepodpiwniczony z garażem w bryle budynku, pomieści swobodnie pięćosobową rodzinę.