



Projekt **DD Apis II CE (DOM US1-23)**



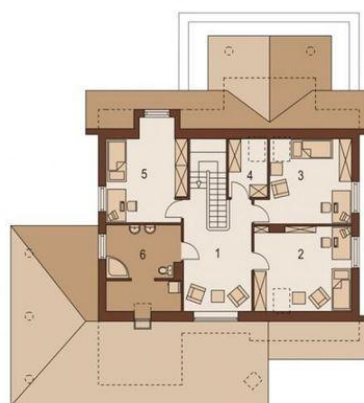
Parter



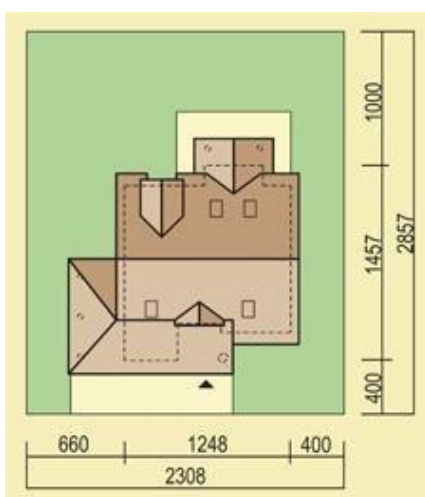
Poddasze



- Rzut parteru 117.73 m²
- 1 wiatrołap 5.08 m²
 - 2 hall 7.93 m²
 - 3 salon 33.86 m²
 - 4 jadalnia 7.91 m²
 - 5 kuchnia 8.81 m²
 - 6 spiżarnia 2.93 m²
 - 7 przedpokój 2.74 m²
 - 8 sypialnia z garderobą 19.18 m²
 - 9 łazienka 4.80 m²
 - 10 pom. gospodarcze 3.72 m²
 - 11 w.c. 1.28 m²
 - 12 garaż* 19.49 m²



- Rzut poddasza 68.46 m²
- 1 hall 14.98 m²
 - 2 pokój 13.48 m²
 - 3 pokój 12.48 m²
 - 4 stryżek* 3.19 m²
 - 5 pokój 14.20 m²
 - 6 łazienka z pralnią 10.13 m²



Informacje

Liczba pokoi:	5	Typ zabudowy:	z poddaszem
Pow. dachu:	287,00 m²	Pow. zabudowy:	173,00 m²
		Pow. użytkowa:	163,48 m²
		Kubatura:	543,51 m³
		Kąt nachylenia dachu:	22,00°
		Min. szerokość działki:	23,07 m
		Min. długość działki:	28,57 m
		Wysokość budynku:	8,14 m

Cena projektu na dzień 10.03.2021: **2 706,00 zł**

Pokaż projekt w internecie

DD Apis II CE - Dom Z UŻYTKOWYM PODDASZEM, przeznaczony dla 4-5 osobowej rodziny. Atutem projektu jest duża sypialnia na parterze z własną łazienką i garderobą. Z pokoju można bezpośrednio wyjść na zadaszony taras..