

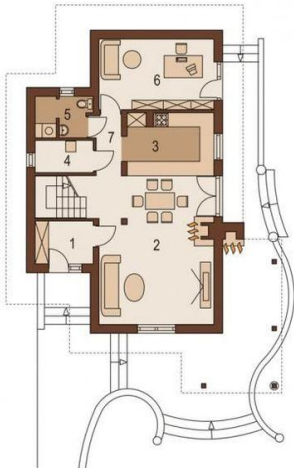


Projekt **DD Wega I CE (DOM US2-56)**



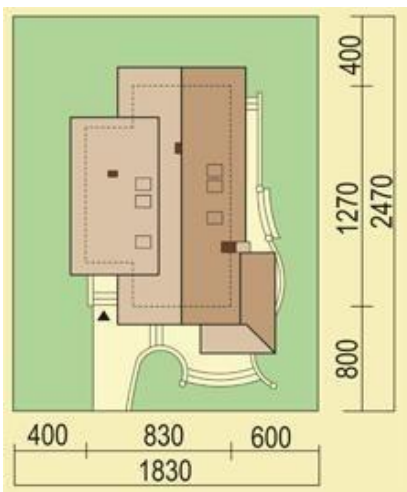
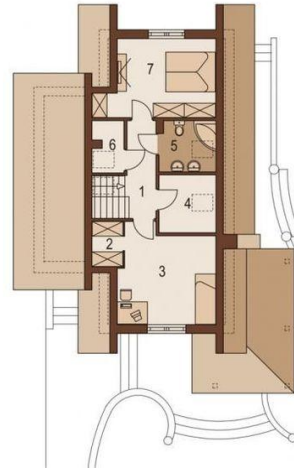
Parter

- rzut parteru 69.09 m<sup>2</sup>
- 1 wiatrolap 4.69 m<sup>2</sup>
  - 2 pokój dzienny z jadalnią 28.23 m<sup>2</sup>
  - 3 kuchnia 9.73 m<sup>2</sup>
  - 4 pom. gospodarcze 3.17 m<sup>2</sup>
  - 5 łazienka z pralnią 3.87 m<sup>2</sup>
  - 6 gabinet 14.40 m<sup>2</sup>
  - 7 komunikacja 5.00 m<sup>2</sup>



Poddasze

- rzut poddasza 40.58 m<sup>2</sup>
- 1 hall 6.72 m<sup>2</sup>
  - 2 garderoba 1.49 m<sup>2</sup>
  - 3 pokój 13.14 m<sup>2</sup>
  - 4 strych\* 4.08 m<sup>2</sup>
  - 5 łazienka 3.74 m<sup>2</sup>
  - 6 garderoba 1.49 m<sup>2</sup>
  - 7 pokój 9.92 m<sup>2</sup>



**Informacje**

Liczba pokoi:	<b>4</b>	Typ zabudowy:	<b>z poddaszem</b>
Pow. dachu:	<b>195,60 m<sup>2</sup></b>	Pow. zabudowy:	<b>92,75 m<sup>2</sup></b>
		Pow. użytkowa:	<b>105,56 m<sup>2</sup></b>
		Kubatura:	<b>320,35 m<sup>3</sup></b>
		Kąt nachylenia dachu:	<b>50,00°</b>
		Min. szerokość działki:	<b>18,30 m</b>
		Min. długość działki:	<b>24,70 m</b>
		Wysokość budynku:	<b>8,00 m</b>

Cena projektu na dzień 06.07.2021: **2 583,00 zł**



**Pokaż projekt w internecie**

DD Wega I CE - Dom Z UŻYTKOWYM PODDASZEM, przeznaczony dla 3-4 osobowej rodziny. Wnętrze tego domu zostało wyraźnie podzielone na dwie strefy: dzienną - znajdującą się na parterze i nocną zlokalizowaną na poddaszu (sypialnie z łazienką).