



Projekt **DL Jaskółka 8 z garażem CE (DOM RK1-61)**

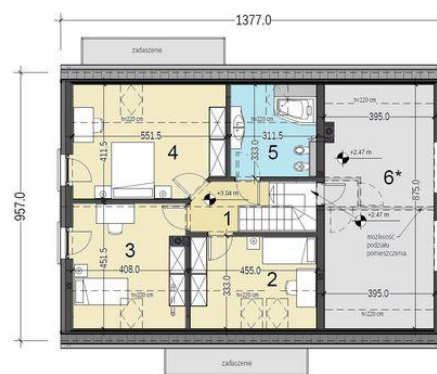


Parter

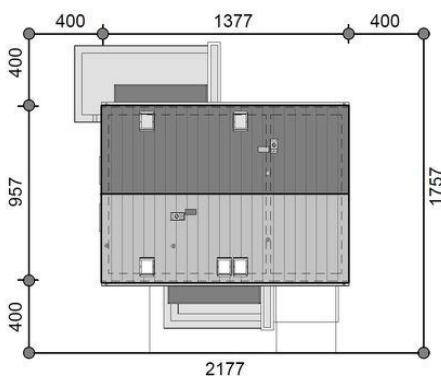


- Pomieszczenia parter:
- 1 wiatrołap 7,0 m<sup>2</sup>
  - 2 salon + jadalnia 30,8 m<sup>2</sup>
  - 3 kuchnia 10,0 m<sup>2</sup>
  - 4 spiżarnia 2,8 m<sup>2</sup>
  - 5 pokój 9,8 m<sup>2</sup>
  - 6 garderoba 2,2 m<sup>2</sup>
  - 7 łazienka 4,5 m<sup>2</sup>
  - 8 garaż 25,3 m<sup>2</sup>
  - 9 kotłownia 7,8 m<sup>2</sup>
  - razem 100,2 m<sup>2</sup>

Piętro



- Pomieszczenia piętro:
- 1 korytarz 3,9 m<sup>2</sup>
  - 2 pokój 10,7 m<sup>2</sup> (14,8 m<sup>2</sup>)
  - 3 pokój 14,2 m<sup>2</sup> (17,8 m<sup>2</sup>)
  - 4 pokój 16,5 m<sup>2</sup> (21,4 m<sup>2</sup>)
  - 5 łazienka 7,3 m<sup>2</sup> (10,1 m<sup>2</sup>)
  - 6 strych 31,4 m<sup>2</sup> (33,6 m<sup>2</sup>)
  - razem 84,0 m<sup>2</sup>



**Informacje**

Wysokość budynku:	<b>8,75 m</b>	Typ zabudowy:	<b>z poddaszem</b>
Pow. dachu:	<b>171,60 m<sup>2</sup></b>	Pow. całkowita:	<b>263,56 m<sup>2</sup></b>
		Pow. zabudowy:	<b>131,78 m<sup>2</sup></b>
		Pow. użytkowa:	<b>119,70 m<sup>2</sup></b>
		Kubatura:	<b>884,70 m<sup>3</sup></b>
		Kąt nachylenia dachu:	<b>40,00°</b>
		Min. szerokość działki:	<b>21,77 m</b>
		Min. długość działki:	<b>17,57 m</b>

Cena projektu na dzień 31.01.2022: **3 699,00 zł**

**Pokaż projekt w internecie**

DL Jaskółka 8 z garażem CE - Jest to najnowsza wersja projektu &#8222;Jaskółka&#8221;, budynek jest nowoczesny, przytulny i bardzo funkcjonalny. Dom został precyzyjnie zaprojektowany dla potrzeb 4-ro lub 5-cio osobowej rodziny.