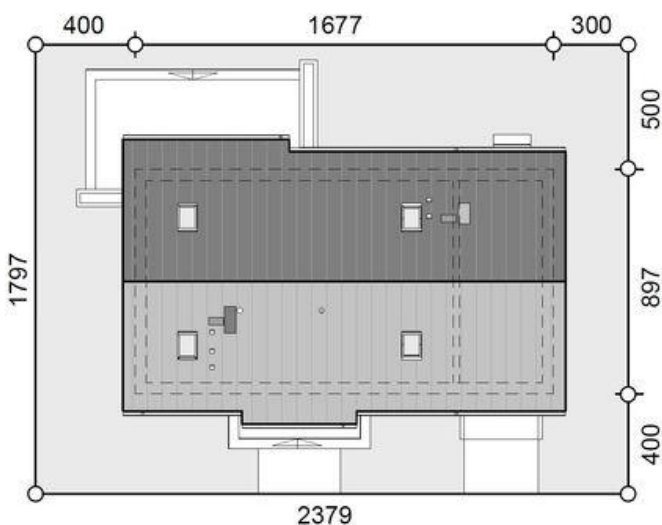
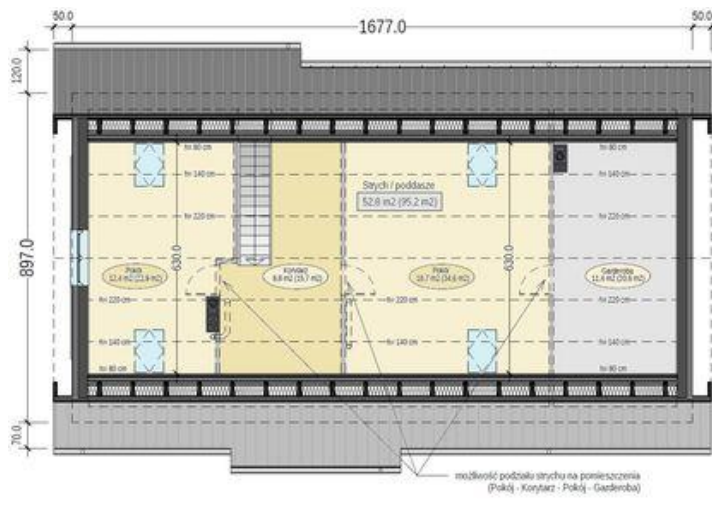




Projekt **DL Terrier MAX z garażem CE (DOM RK1-60)**



Informacje

Wysokość budynku:	6,92 m	Typ zabudowy:	z poddaszem
Liczba pokoi:	5	Pow. całkowita:	245,60 m²
Pow. dachu:	228,50 m²	Pow. zabudowy:	150,40 m²
Szerokość budynku:	16,77 m	Pow. użytkowa:	97,00 m²
Długość budynku:	8,97 m	Kubatura:	502,10 m³
		Kąt nachylenia dachu:	35,00°
		Min. szerokość działki:	23,97 m
		Min. długość działki:	17,97 m

Cena projektu na dzień 17.11.2021: **3 499,00 zł**



Pokaż projekt w internecie

DL Terrier MAX z garażem CE - DL Terrier MAX z garażem CE, to niewielki, typowo parterowy dom, bez podpiwniczenia z możliwością adaptacji poddasza na cele mieszkalne.