



Projekt **DN ALANDRA 2M Z WYKUSZEM CE (DOM PC2-03)**



Parter

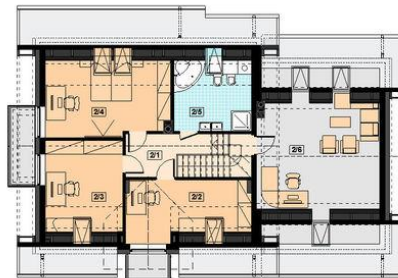


Powierzchnia parteru:

1. wiatrołap - 3,71m²
2. hol - 8,13m²
3. kuchnia + spiżarka - 10,02m²
4. salon + jadalnia - 32,45m²
5. pokój/gabinet - 11,99m²
6. schowek - 1,71m²
7. łazienka - 2,80m²
8. garderoba - 4,11m²
9. kotłownia - 7,18m²
10. garaż - 33,71m²



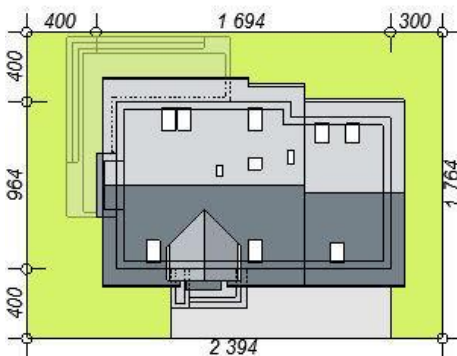
Poddasze



Powierzchnia poddasza:

1. komunikacja - 6,12m² (6,12m²)
2. pokój - 11,60m² (15,80m²)
3. pokój - 11,79m² (15,82m²)
4. pokój - 15,01m² (21,63m²)
5. łazienka - 8,65m² (12,69m²)
6. strych - 27,99m² (42,37m²)

Wysokość ścianki kolankowej w części mieszkalnej 80cm, nad garażem 68cm



Informacje

Pow. dachu:	259,54 m²	Typ zabudowy:	z poddaszem
Szerokość budynku:	16,94 m	Pow. zabudowy:	150,97 m²
Długość budynku:	9,64 m	Pow. użytkowa:	135,27 m²
		Kubatura:	550,14 m³
		Kąt nachylenia dachu:	40,00°
		Min. szerokość działki:	23,94 m
		Min. długość działki:	17,64 m
		Wysokość budynku:	8,57 m

Cena projektu na dzień 12.03.2021: **3 990,00 zł**



Pokaż projekt w internecie

DN ALANDRA 2M Z WYKUSZEM CE - DN ALANDRA 2M Z WYKUSZEM CE (DOM PC2-03) spełni marzenia 3-6 osobowej rodziny o pięknym, funkcjonalnym i komfortowym domu. Jest to projekt domu parterowego z poddaszem użytkowym, niepodpiwniczonym, z garażem dwustanowiskowym w linii budynku.